

# RESEÑA DE LA SEÑAL GEODÉSICA



**Gobierno de Navarra**  
Departamento de Cohesión  
Territorial

Nombre: **VALDELAGUARDIA**

Servicio de Estudios  
y Proyectos  
Sección de Cartografía  
Avda. San Ignacio, 3, PAMPLONA

Código: **33172001** Red: **ROI**

Provincia: **NAVARRA**

Término Municipal: **ARCOS, LOS**

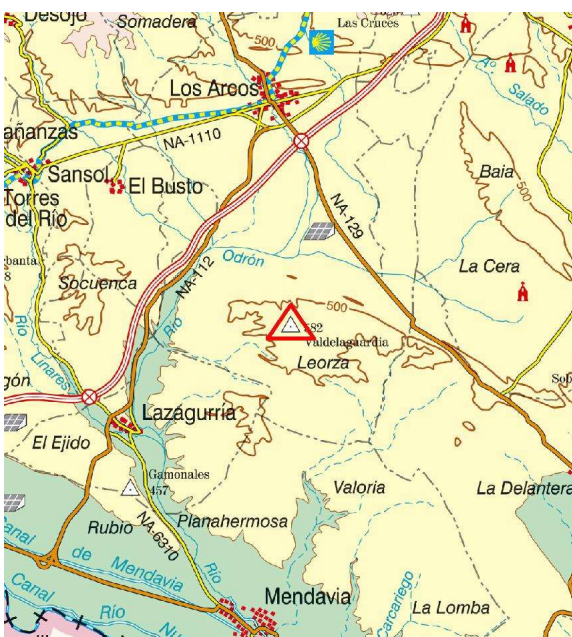
Sistema Geodésico de Referencia: ETRS89

UTM Huso 30N

Longitud	<b>-2° 11' 13",1414</b>	Coefficiente K	<b>0,9996548757</b>	X	<b>566.785,89 m</b>
Latitud	<b>42° 30' 56",5247</b>	Altura pilar	<b>1,210 m</b>	Huso	<b>30</b>
Conv. meridi	<b>0° 32' 58",02</b>	Num. Hoja 50.000	<b>172</b>	Z Ortom. Arriba	<b>583,381 m</b>

Tipo de señal	<b>Geodésica</b>	Estado	<b>Bien</b>	Acceso en	<b>Todoterreno</b>	Por carretera	<b>NA-129</b>	En PK -	<b>15,9</b>
Construida	<b>14/09/1967</b>	Revisada	<b>20/09/2018</b>	Centrado forzado	<b>Si</b>	Horizonte GPS	<b>Bien</b>	Señal Multipath	<b>Nada</b>

Fotografía



**Situación y Reseña Litera:**

En la parte más elevada de la zona, en el centro de una tierra de labor rodeada de buenas pistas. Desde Los Arcos hacia Sesma, por la carretera NA-129 en su PK 15,900, a la derecha, se inicia el recorrido hacia el Sur por el camino de Mendavia, formando un ángulo agudo con la carretera y en buen estado. En el km. 1,400 cruzamos una acequia y en el km. 1,900 pasamos un cruce de caminos, continuando de frente. Llegamos al collado del km. 2,300 ó Portillo de Carramendavia, continuando de frente, hacia el Sur. Cruzamos el Barranco de la Gonzala y en el km. 2,600 dejamos a la izquierda la granja-corral de la Gonzala, continuando de frente por las Cuestas de Carramendavia, llegamos a la bifurcación del km. 3,300. Continuamos a la derecha por el Camino del Alto de Las Pujadas, hasta el km. 4,300 que tomamos la intersección de la derecha, continuando hacia el Norte, hasta el km. 4,700 que dejaremos el Camino del Valdelaguardia y a la derecha por una finca, llegamos al vértice en el km. 4,900. Desde el inicio se tardan 11 minutos en llegar al hito.





Código: **33172001** Red: **ROI**

Provincia: **NAVARRA**

Término Municipal: **ARCOS, LOS**

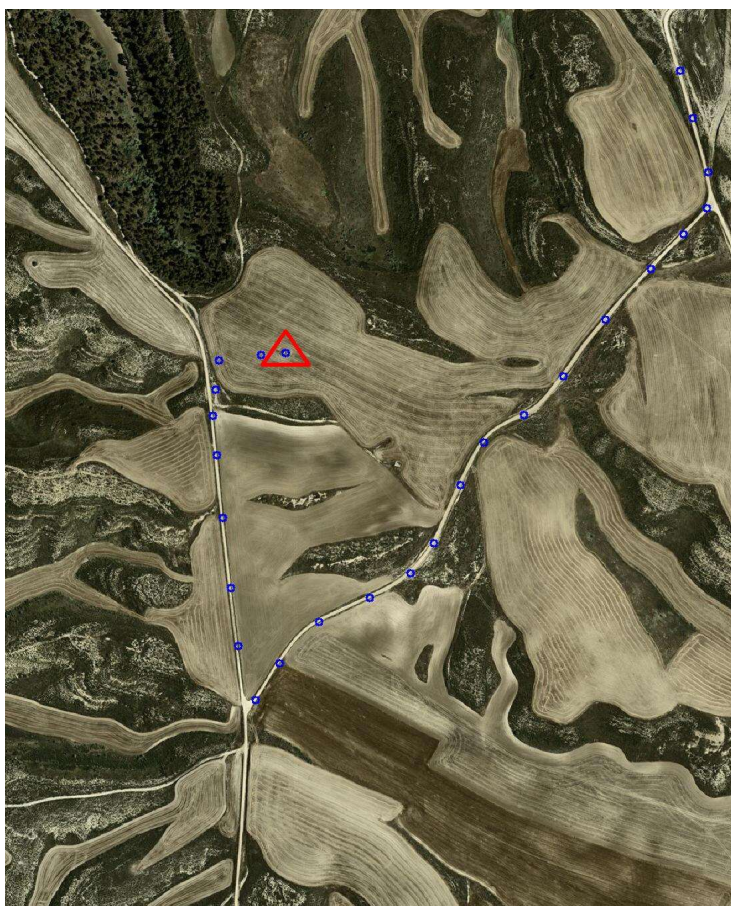
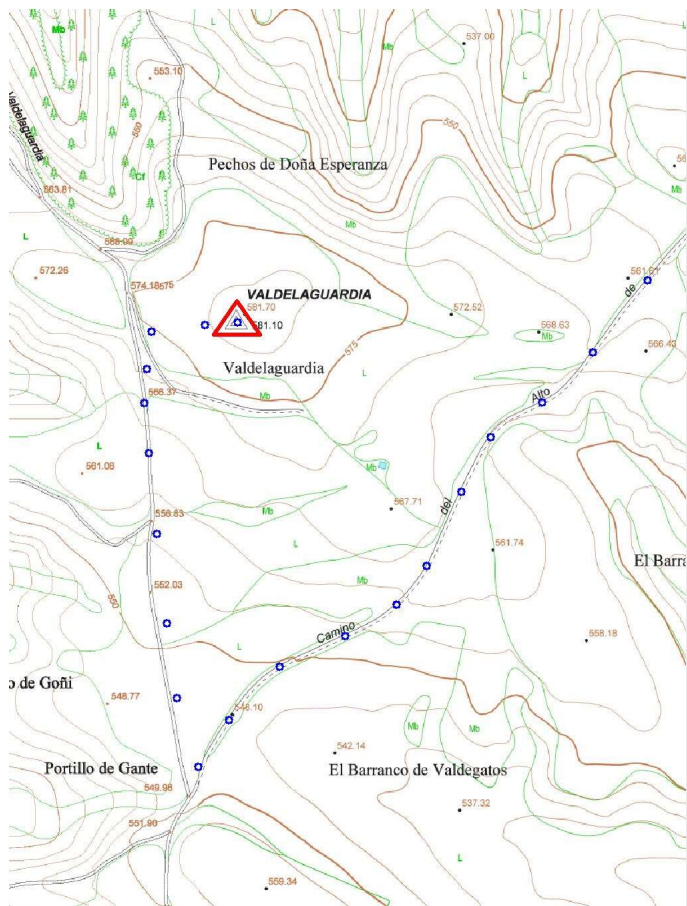
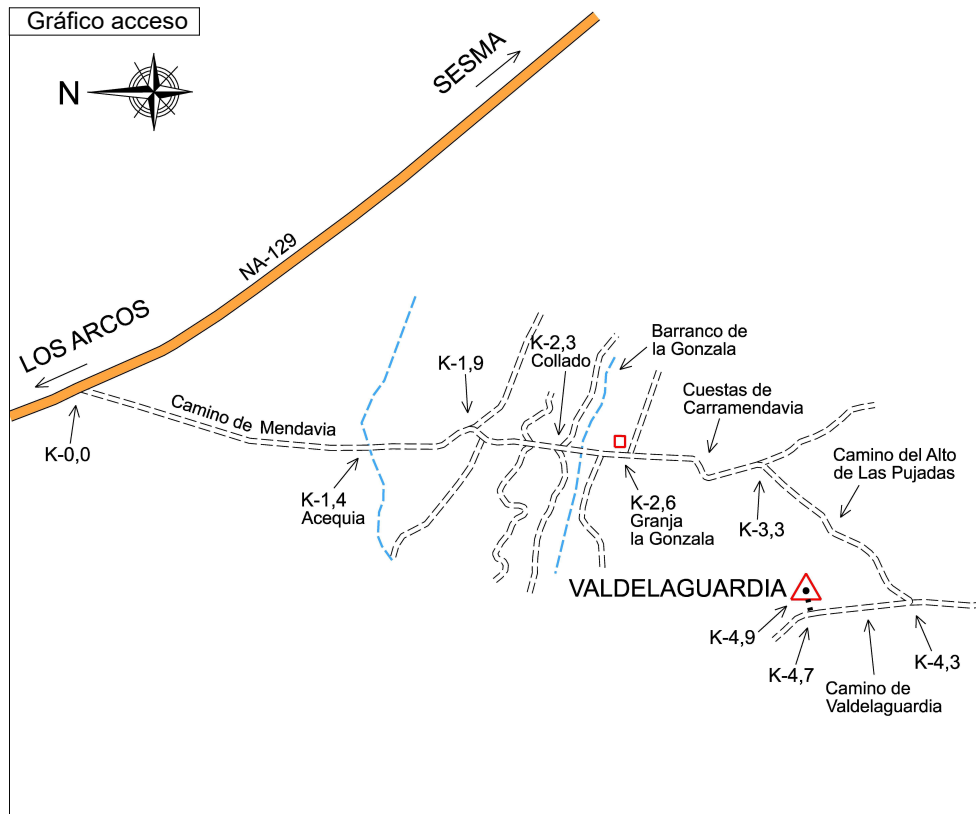


Gráfico acceso

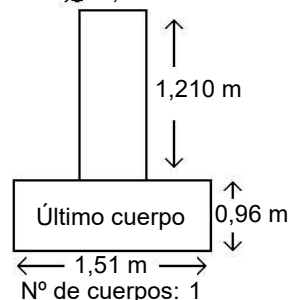


Sistema WGS-84

X - UTM **566.785,89 m**

Y - UTM **4.707.356,76 m**

Ø 0,37 m



Observaciones:

Vértice observado con GPS.