

RESEÑA DE LA SEÑAL GEODÉSICA



Gobierno de Navarra
Departamento de Cohesión
Territorial

Nombre: **VALLORCÍN**

Servicio de Estudios
y Proyectos
Sección de Cartografía
Avda. San Ignacio, 3, PAMPLONA

Código: **33206032** Red: **ROI**

Provincia: **NAVARRA**

Término Municipal: **PERALTA**

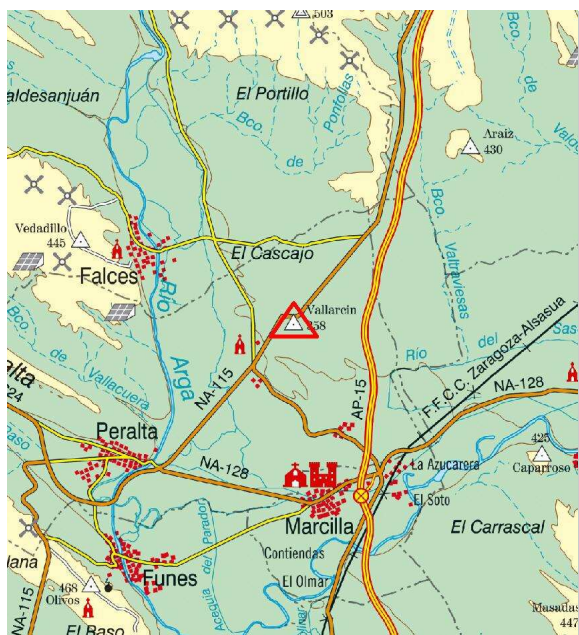
Sistema Geodésico de Referencia: ETRS89

UTM Huso 30N

Longitud	-1° 44' 47",6236	Coefficiente K	0,9997310453	X	603.204,75 m
Latitud	42° 22' 10",3284	Altura pilar	1,200 m	Huso	30
Conv. meridi	0° 50' 41",20	Num. Hoja 50.000	206	Z Ortom. Arriba	358,745 m

Tipo de señal	Geodésica	Estado	Bien	Acceso en	Turismo	Por carretera	NA-115	En PK -	16,5
Construida	18/09/1986	Revisada	19/06/2020	Centrado forzado	Si	Horizonte GPS	Bien	Señal Multipath	Nada

Fotografía



Situación y Reseña Litera:

En una finca de labor, en la parte más elevada de una loma, a 1,5 kilómetros al NorEste de la Venta de Arlas, próximo a una torreta repetidor de telefonía móvil y a unos 500 metros de la carretera.
Desde Tafalla a Peralta, por la carretera NA-115, en su PK 16,500 entre curva y contracurva pronunciadas, a la izquierda se inicia el recorrido al vértice por una carretera abandonada. A los 200 metros, se toma a la derecha un camino y después de rebasar una cabaña en el km. 0,400, en el km. 0,500 continuamos por la derecha por la finca hasta llegar al vértice en el km. 0,550. En las proximidades del vértice ha sido abierta una gravera natural la cual ha sido recuperada después de su explotación. Desde el inicio del recorrido, se tardan 3 minutos en llegar la hito, el cual es visible desde la carretera.



Código: **33206032** Red: **ROI**

Provincia: **NAVARRA**

Término Municipal: **PERALTA**

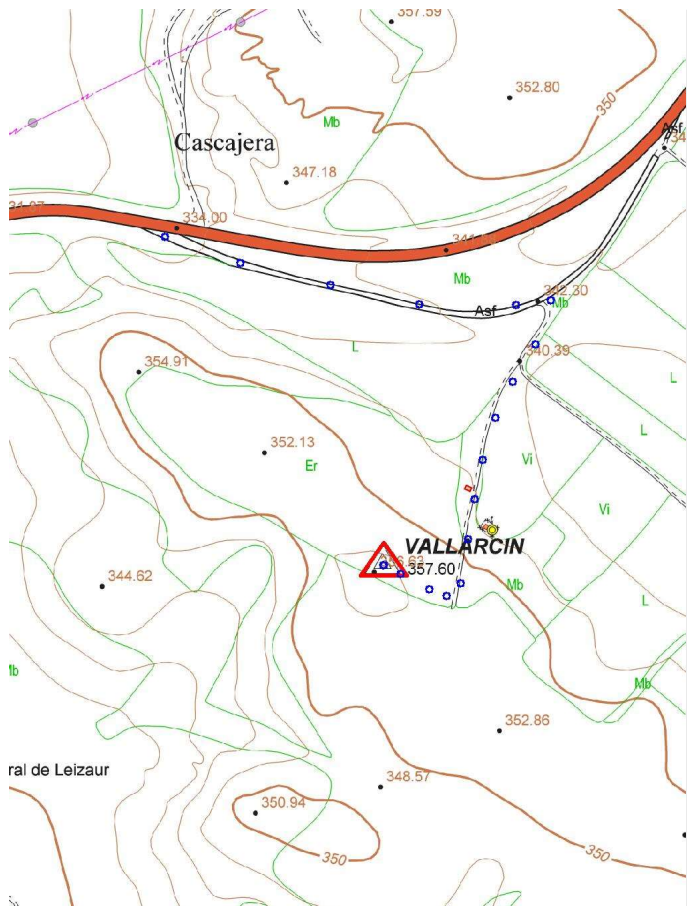
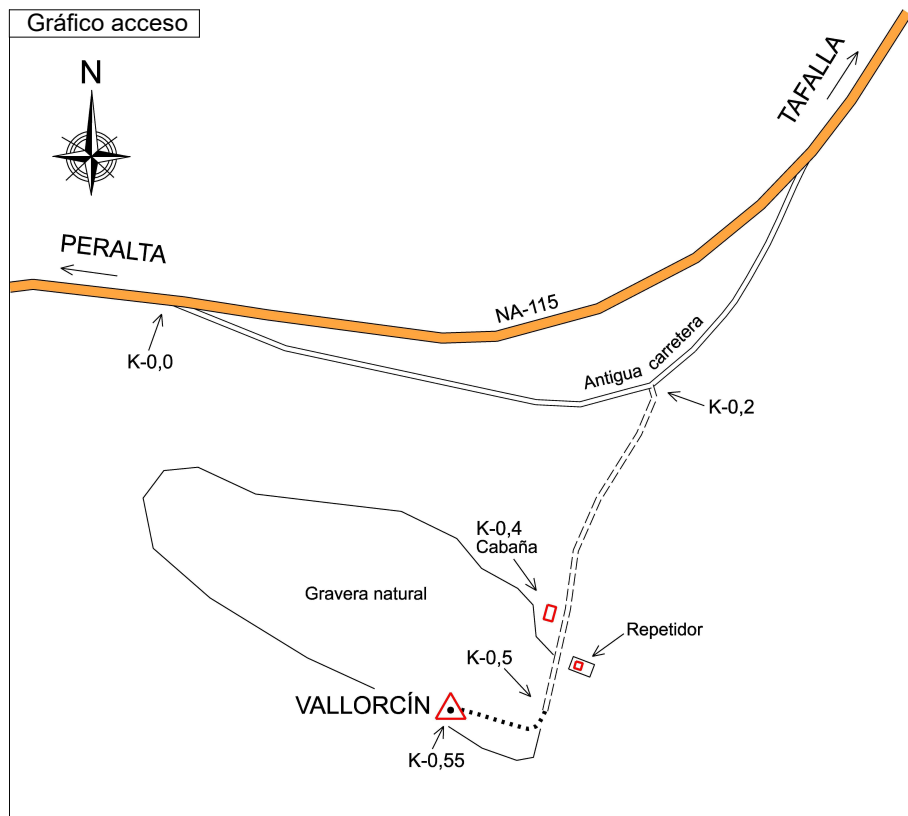


Gráfico acceso



Sistema WGS-84

X - UTM **603.204,75 m**

Y - UTM **4.691.567,50 m**

Ø 0,30 m

1,200 m

Último cuerpo

1,05 m

0,95 m

Nº de cuerpos: 1

Observaciones:

Vértice observado con GPS.