

RESEÑA DE LA SEÑAL GEODÉSICA



Gobierno de Navarra
Departamento de Cohesión
Territorial

Nombre: **VEDADILLO**

Servicio de Estudios
y Proyectos
Sección de Cartografía
Avda. San Ignacio, 3, PAMPLONA

Código: **33206013** Red: **ROI**

Provincia: **NAVARRA**

Término Municipal: **FALCES**

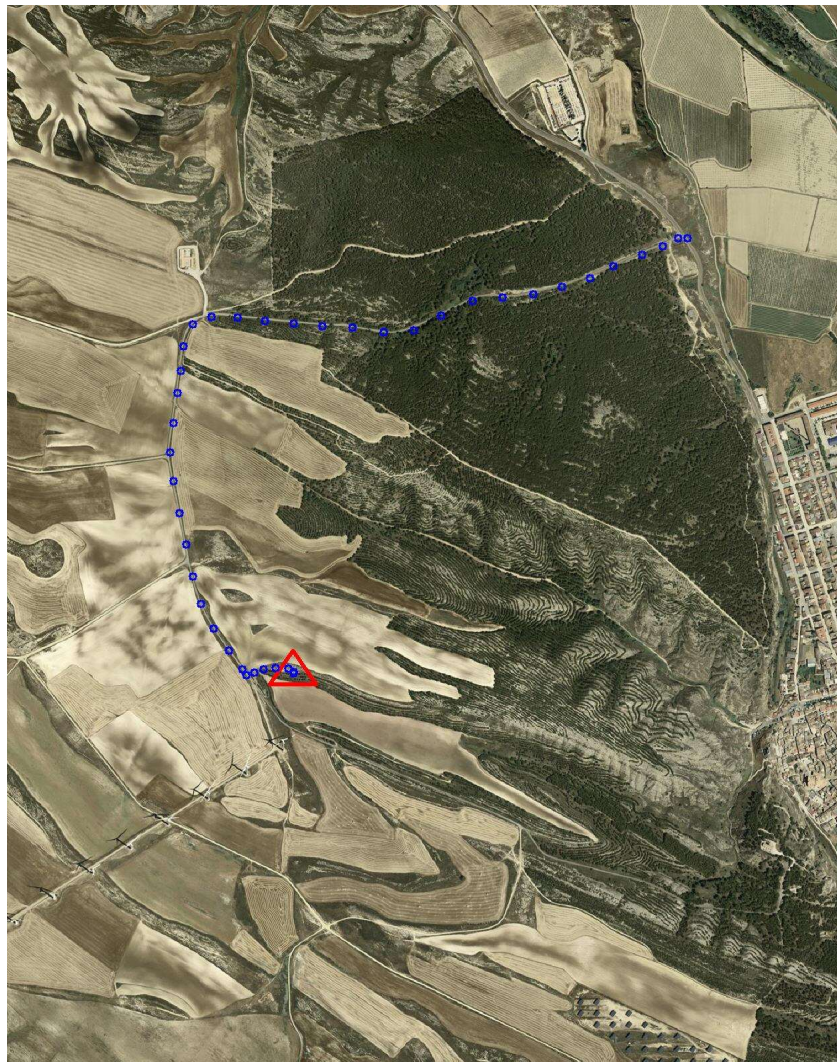
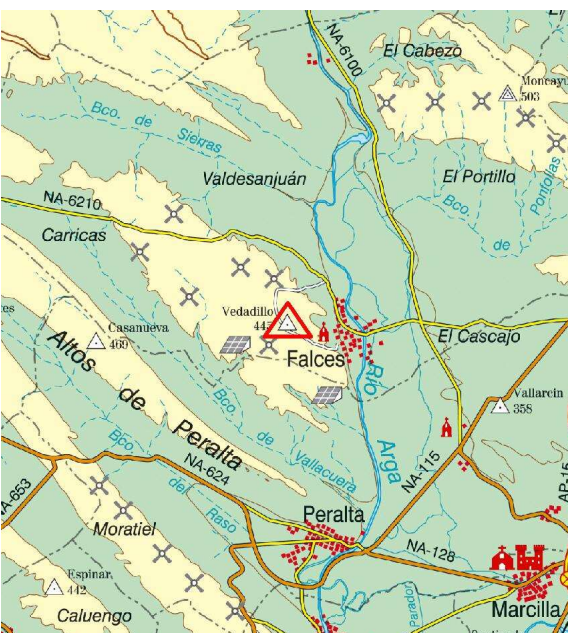
Sistema Geodésico de Referencia: ETRS89

UTM Huso 30N

Longitud	-1° 48' 48",6679	Coefficiente K	0,9997173430	X	597.660,37 m
Latitud	42° 23' 22",9384	Altura pilar	1,200 m	Huso	30
Conv. meridi	0° 47' 59",83	Num. Hoja 50.000	206	Z Ortom. Arriba	446,365 m

Tipo de señal	Geodésica	Estado	Bien	Acceso en	Turismo	Por carretera	NA-6210	En PK -	7,5
Construida	10/09/1986	Revisada	20/04/2012	Centrado forzado	Si	Horizonte GPS	Bien	Señal Multipath	Nada

Fotografía



Situación y Reseña Litera:

En una zona llana, a unos 100 metros de la carretera, junto a linde y borde de un cortado de poca altura, cerca de un parque eólico. Desde Falces a Lerín por la carretera NA-6210 en su PK 7,500 se inicia el recorrido al vértice siguiendo la carretera a la Basílica del Salvador hasta llegar a su km. 2,900 donde, a la izquierda (Este) tomamos un camino entre linde y el cortado que nos lleva hasta el vértice en el km. 3,000. Desde el inicio se invierten 8 minutos en llegar al hito.



Código: **33206013** Red: **ROI**

Provincia: **NAVARRA**

Término Municipal: **FALCES**

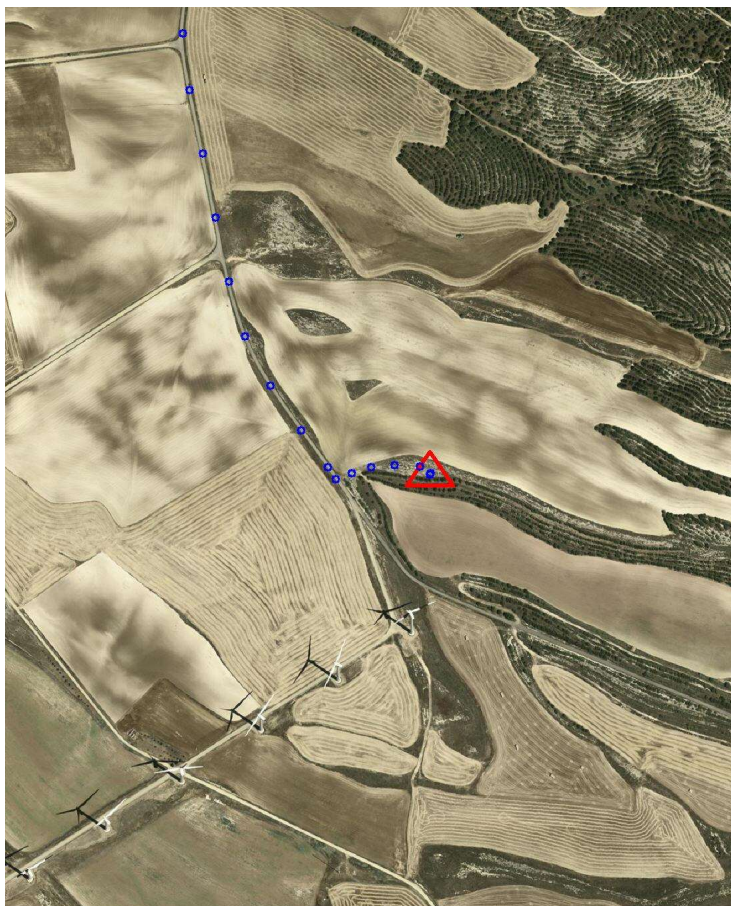
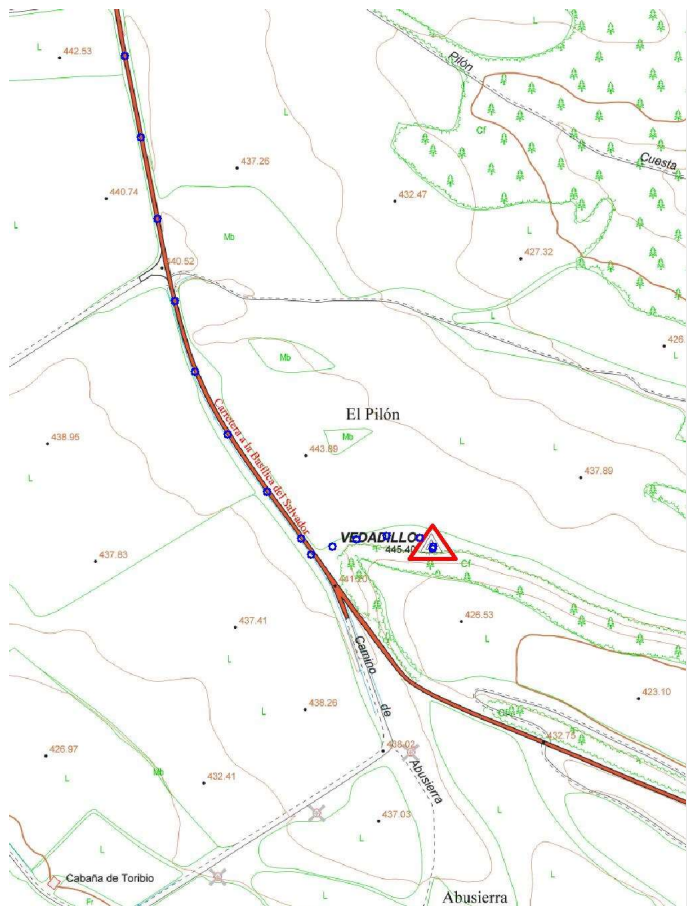
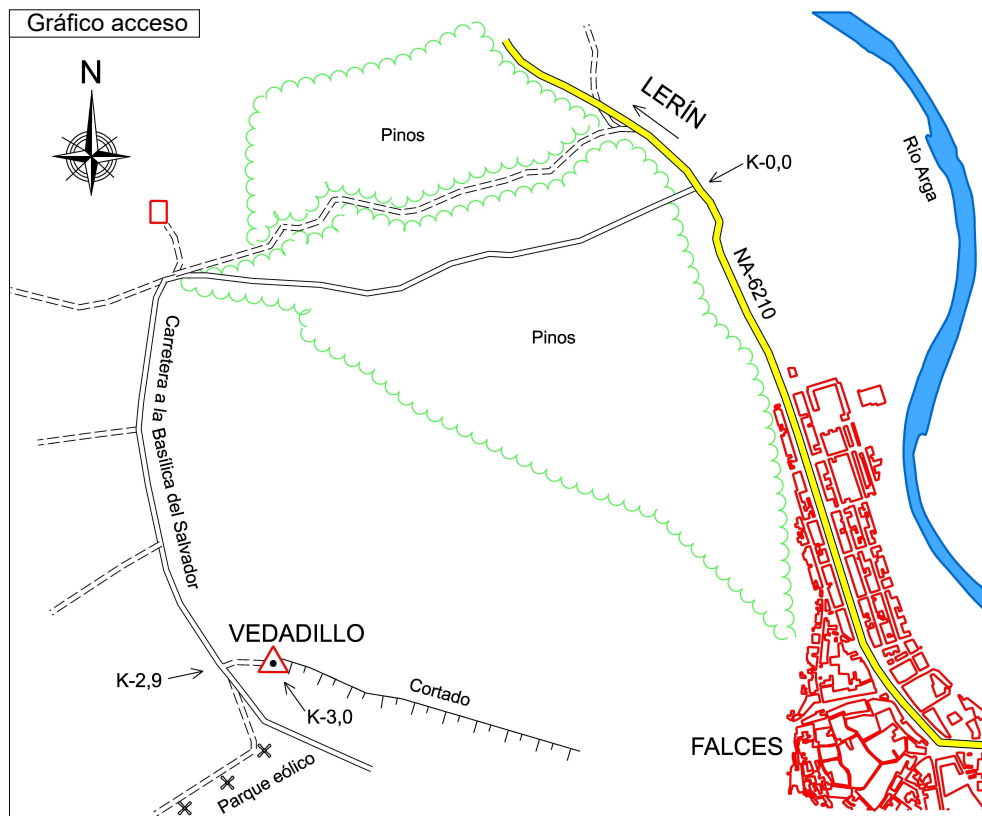


Gráfico acceso



Sistema WGS-84

X - UTM **597.660,37 m**

Y - UTM **4.693.727,97 m**

Ø 0,30 m

1,200 m

Último cuerpo

0,56 m

0,95 m

Nº de cuerpos: 1

Observaciones:

Vértice observado con GPS.