

RESEÑA DE LA SEÑAL GEODÉSICA



Gobierno de Navarra
Departamento de Cohesión
Territorial

Nombre: **VILLANUEVA**

Servicio de Estudios
y Proyectos
Sección de Cartografía
Avda. San Ignacio, 3, PAMPLONA

Código: **33141014** Red: **ROI**

Provincia: **NAVARRA**

Término Municipal: **PUEENTE LA REINA**

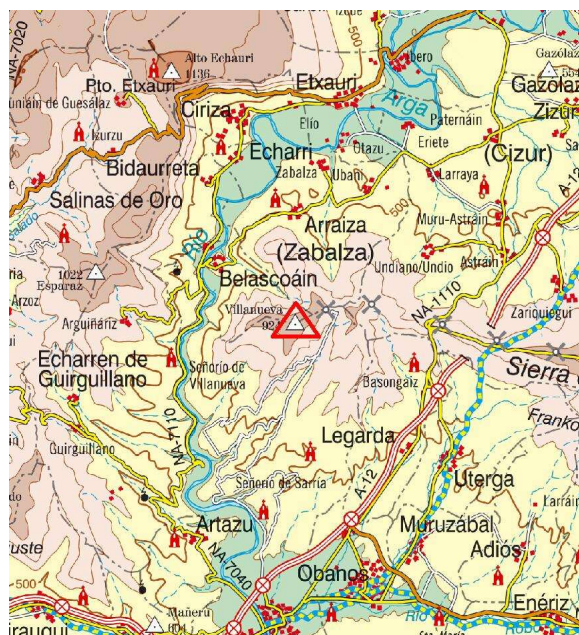
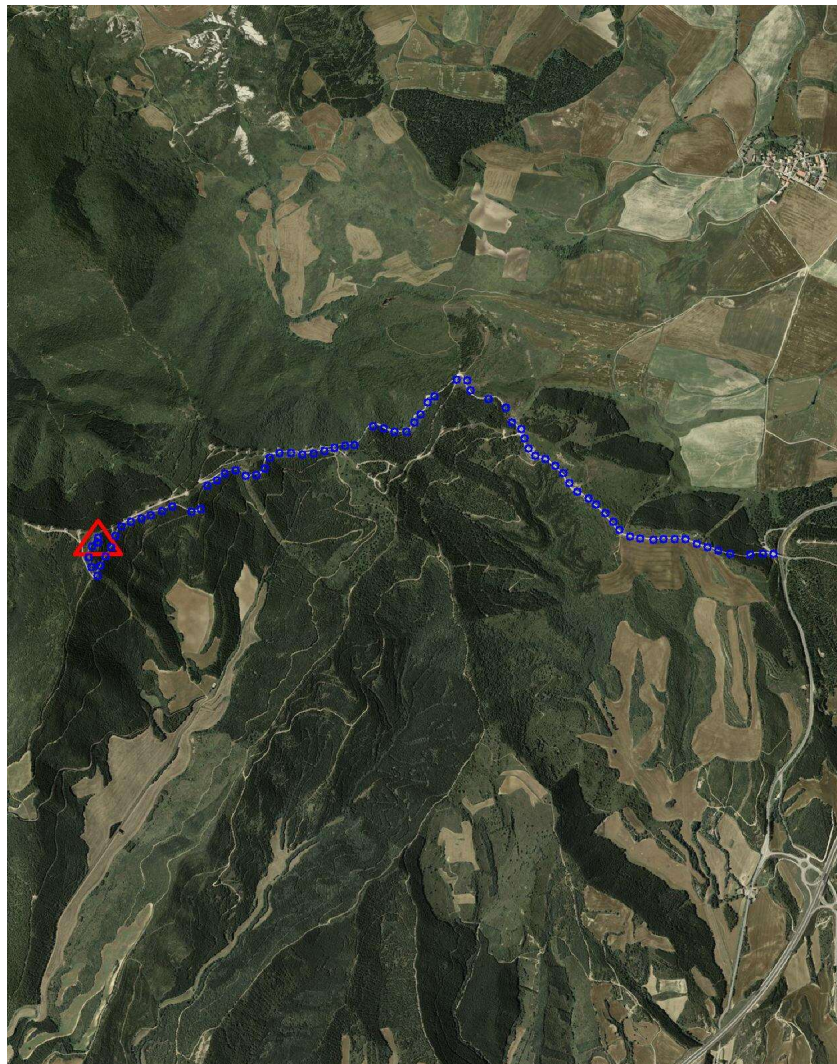
Sistema Geodésico de Referencia: ETRS89

UTM Huso 30N

Longitud	-1° 48' 28",1681	Coefficiente K	0,9997171382	X	597.579,02 m
Latitud	42° 44' 29",7801	Altura pilar	1,205 m	Huso	30
Conv. meridi	0° 48' 33",07	Num. Hoja 50.000	141	Z Ortom. Arriba	924,430 m

Tipo de señal	Geodésica	Estado	Bien	Acceso en	Todoterreno	Por carretera	NA-6056	En PK -	0,1
Construida	25/09/1986	Revisada	27/12/2019	Centrado forzado	Si	Horizonte GPS	Bien	Señal Multipath	Nada

Fotografía



Situación y Reseña Litera:

En la cúspide del monte Villanueva rodeado de pinos y próximo a los generadores eólicos situados en la zona alta. Desde Pamplona hacia Estella, por la autovía A-12, salimos en Astrain y en lo alto del puerto, a la derecha, tomamos la carretera NA-6056 hacia el Alto del Perdón y en su PK 0,200, antes de llegar al paso superior sobre la anterior N-111, tomaremos a la derecha, por un buena pista entre pinos, camino de Santa Agueda, que nos lleva al parque eólico Villanueva, situado al Oeste del Puerto del Perdón, en el km. 1,600 el camino se bifurca, continuamos por el de la derecha. En el km. 2,100 llegamos a un cruce de caminos. Se continua de frente hasta llegar a la bifurcación del km. 3,000 que tomamos a la derecha. En las dos siguientes bifurcaciones en los km. 3,300 y 3,600 continuaremos por la izquierda en ambas. En el km .4,700 dejaremos el camino bueno y a la derecha ascenderemos por un camino malo, llegando al vértice en el km. 5,000. Desde el inicio se tardan 18 minutos en llegar al vértice.



Código: **33141014** Red: **ROI**

Provincia: **NAVARRA**

Término Municipal: **PUEENTE LA REINA**

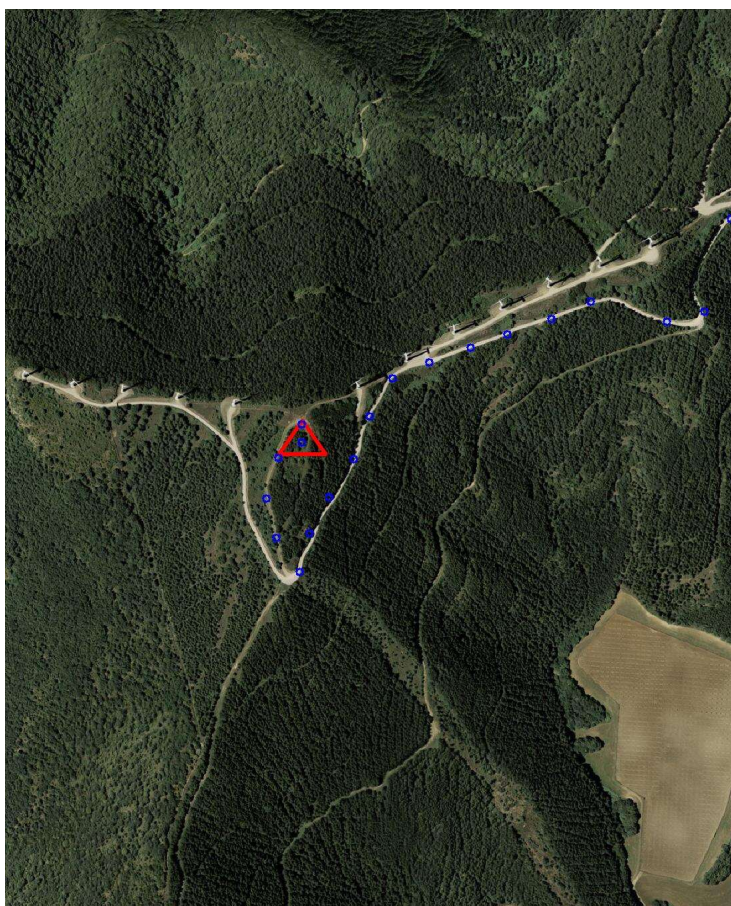
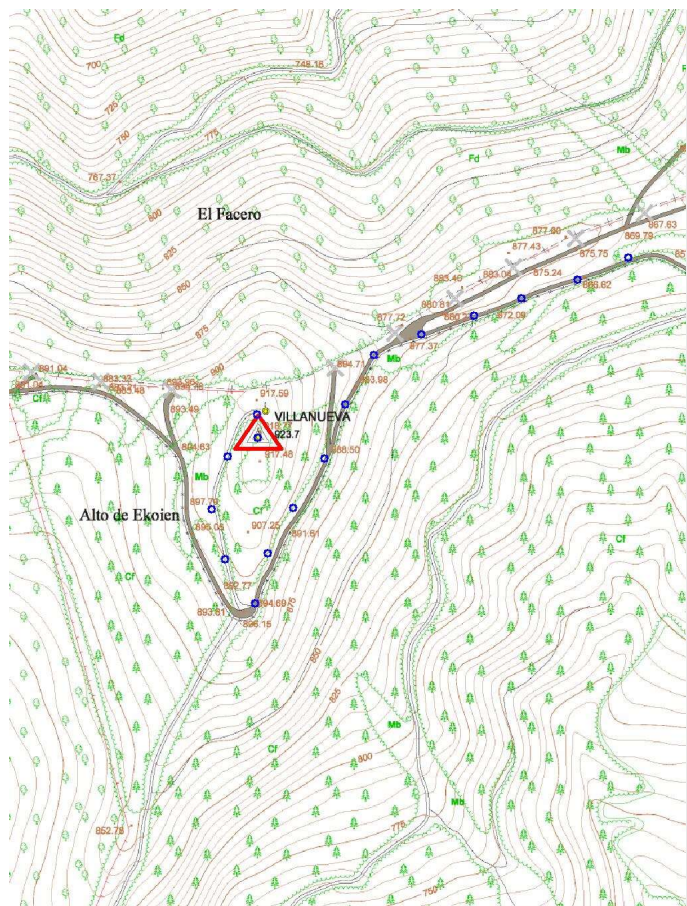
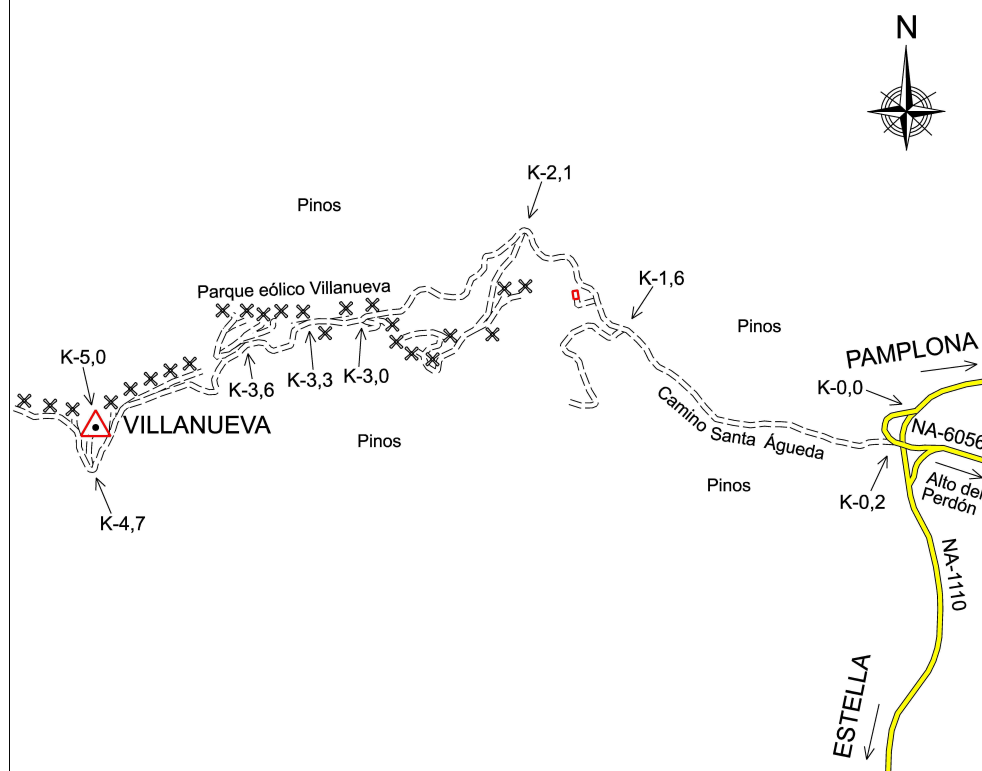


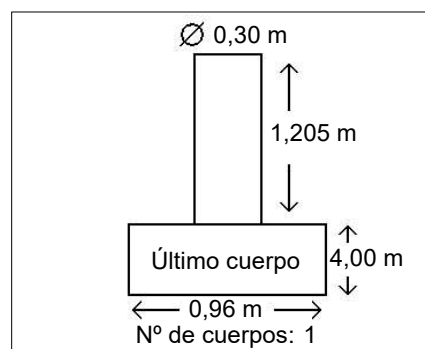
Gráfico acceso



Sistema WGS-84

X - UTM **597.579,02 m**

Y - UTM **4.732.810,23 m**



Observaciones:

Vértice observado con GPS.