

# RESEÑA DE LA SEÑAL GEODÉSICA



Gobierno de Navarra  
Departamento de Cohesión  
Territorial

Nombre: **VIRGEN DE LA PEÑA**

Servicio de Estudios  
y Proyectos  
Sección de Cartografía  
Avda. San Ignacio, 3, PAMPLONA

Código: **33143051** Red: **ROI**

Provincia:

Término Municipal:

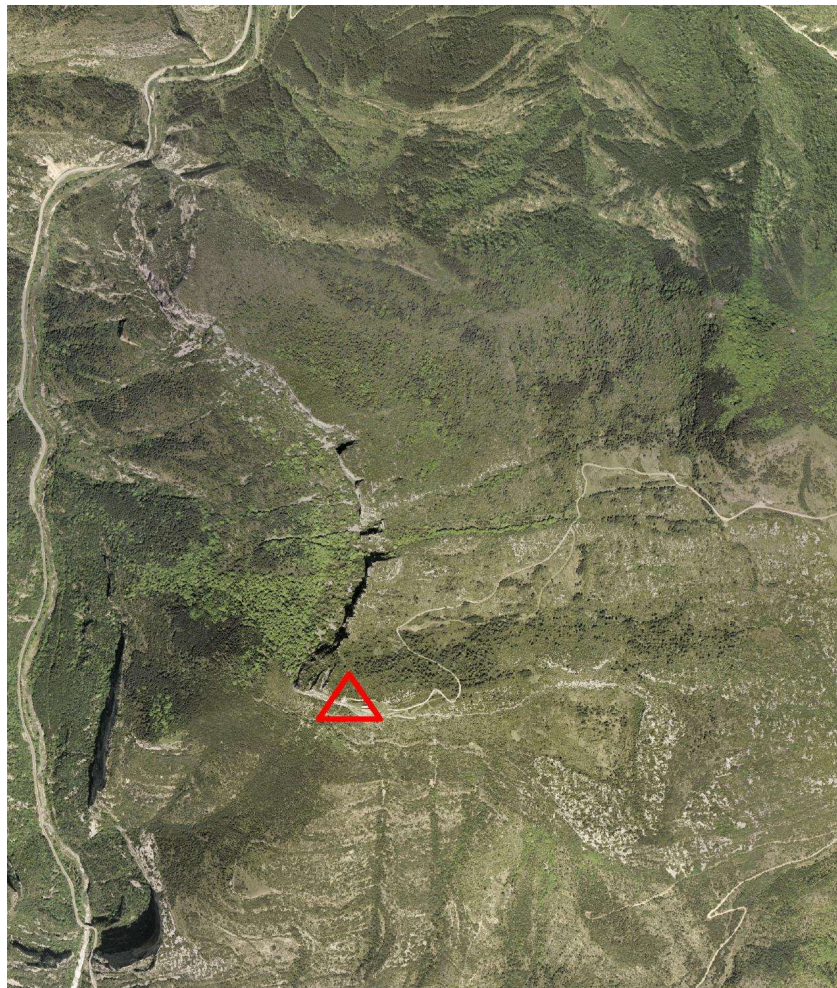
Sistema Geodésico de Referencia: ETRS89

UTM Huso 30N

Longitud	<b>-1° 00' 15",0178</b>	Coeficiente K	<b>0,9999287847</b>	X	<b>663.480,27 m</b>
Latitud	<b>42° 41' 43",9637</b>	Altura pilar	<b>1,140 m</b>	Huso	<b>30</b>
Conv. meridi	<b>1° 21' 13",23</b>	Num. Hoja 50.000	<b>143</b>	Z Ortom. Arriba	<b>1.292,327 m</b>

Tipo de señal	<b>Geodésica</b>	Estado	<b>Bien</b>	Acceso en	<b>Todoterreno</b>	Por carretera	<b>A-137</b>	En PK -	<b>8,9</b>
Construida	<b>30/12/1899</b>	Revisada	<b>15/05/2012</b>	Centrado forzado	<b>Si</b>	Horizonte GPS	<b>Bien</b>	Señal Multipath	<b>Nada</b>

Fotografía



## Situación y Reseña Litera:

En la parte más elevada del monte, junto antena-torre metálica, a unos 50 metros al Oeste de la Ermita Virgen de la Peña y a unos 3 km. al Norte de Salviatierra de Esca, muy próximo al límite con Navarra.  
Desde Salviatierra de Esca hacia Burgui, por la carretera A-137, en su PK 8,850 a la derecha, se inicia el camino hacia la Ermita Virgen de La Peña, ascendiendo siempre por el camino principal, que tiene varios tramos pavimentados, encontrándonos, como detalles más significativos, en el km. 0,700 bordas a ambos lados del camino (a unos 300 metros) y un cruce en el que continuaremos de frente. En el km. 5,100 el camino se bifurca continuándose por el de la izquierda. En el km. 6,000 dejamos una balsa a la izquierda y en el km. 6,600 dejamos otra balsa a la derecha.  
Continuamos ascendiendo y llegamos a la Ermita y vértice en el km. 8,100. Desde el inicio se tardan 19 minutos en llegar al hito.



Código: **33143051** Red: **ROI**

Provincia:

Término Municipal:

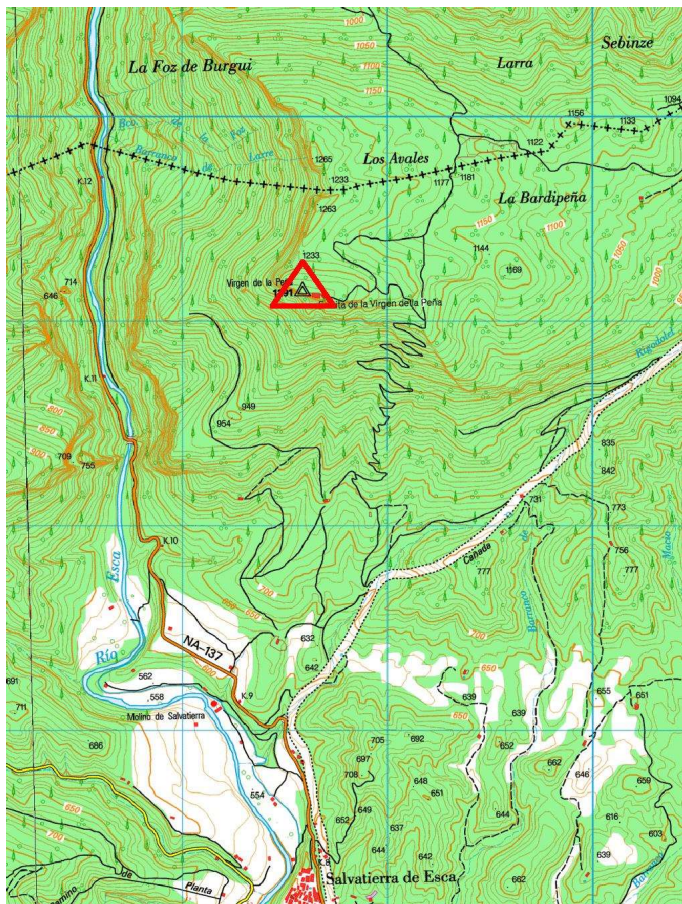
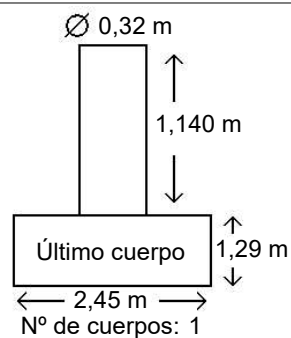


Gráfico acceso

Sistema WGS-84

X - UTM **663.480,27 m**

Y - UTM **4.728.937,72 m**



**Observaciones:**

Vértice observado con GPS.