

RESEÑA DE LA SEÑAL GEODÉSICA



Gobierno de Navarra
Departamento de Cohesión
Territorial

Nombre: **VOLANDÍN**

Servicio de Estudios
y Proyectos
Sección de Cartografía
Avda. San Ignacio, 3, PAMPLONA

Código: **33320089** Red: **ROI**

Provincia: **NAVARRA**

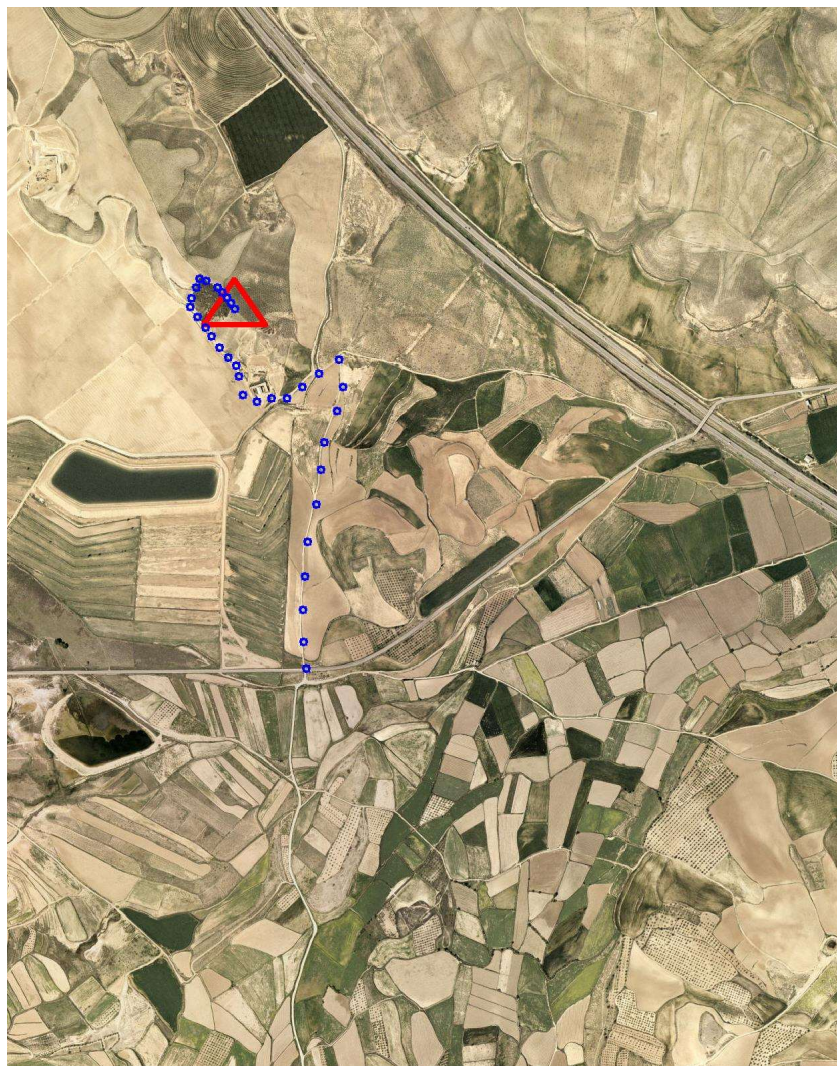
Término Municipal: **ABLITAS**

Sistema Geodésico de Referencia: ETRS89

UTM Huso 30N

Longitud	-1° 34' 39",8977	Coficiente K	0,9997707869	X	617.814,41 m
Latitud	41° 59' 09",8305	Altura pilar	1,100 m	Huso	30
Conv. meridi	0° 57' 05",48	Num. Hoja 50.000	320	Z Ortom. Arriba	370,033 m

Tipo de señal	Geodésica	Estado	Bien	Acceso en	Todoterreno	Por carretera	NA-3042	En PK -	5,6
Construida	21/09/1967	Revisada	04/08/2000	Centrado forzado	Si	Horizonte GPS	Bien	Señal Multipath	Nada



Situación y Reseña Litera:

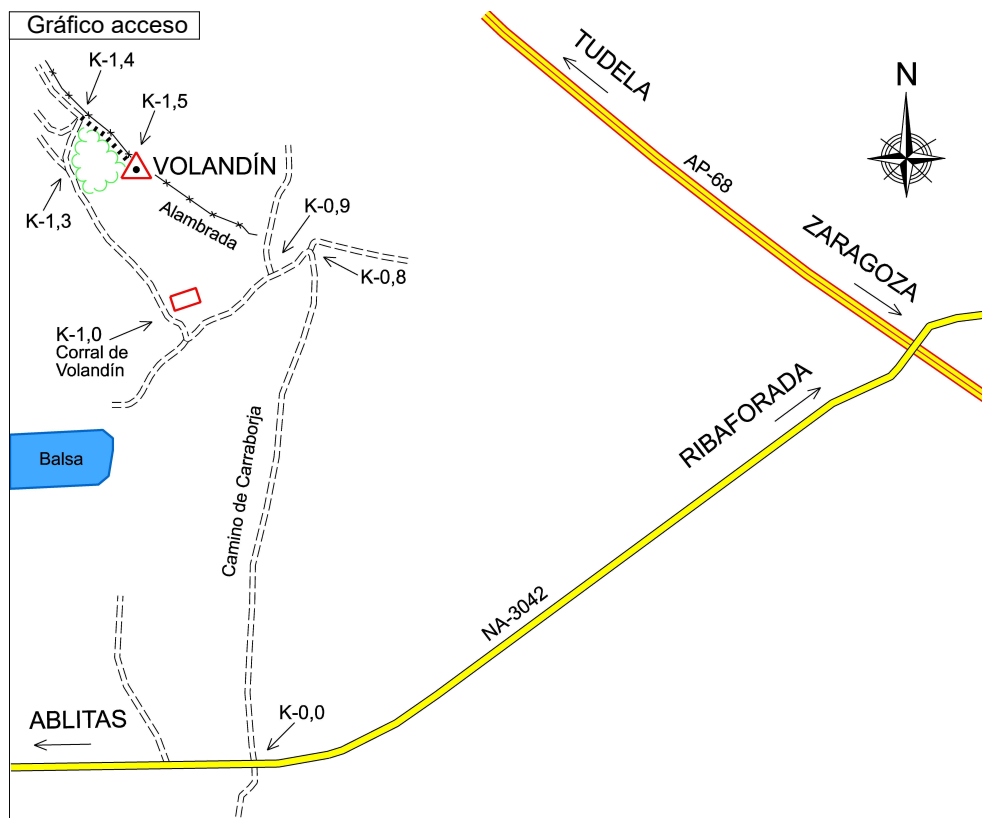
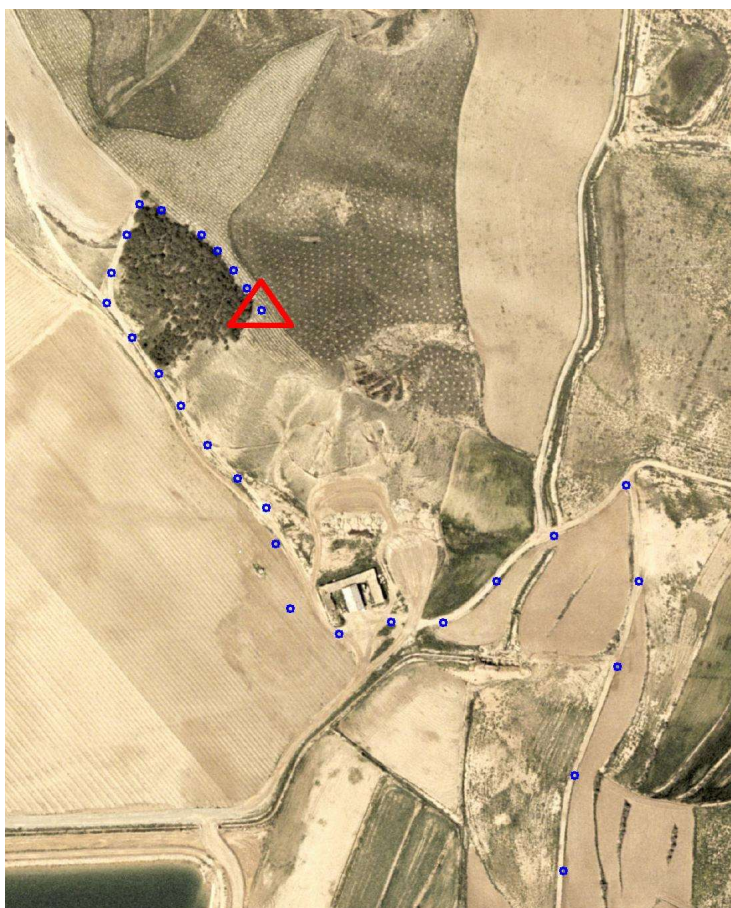
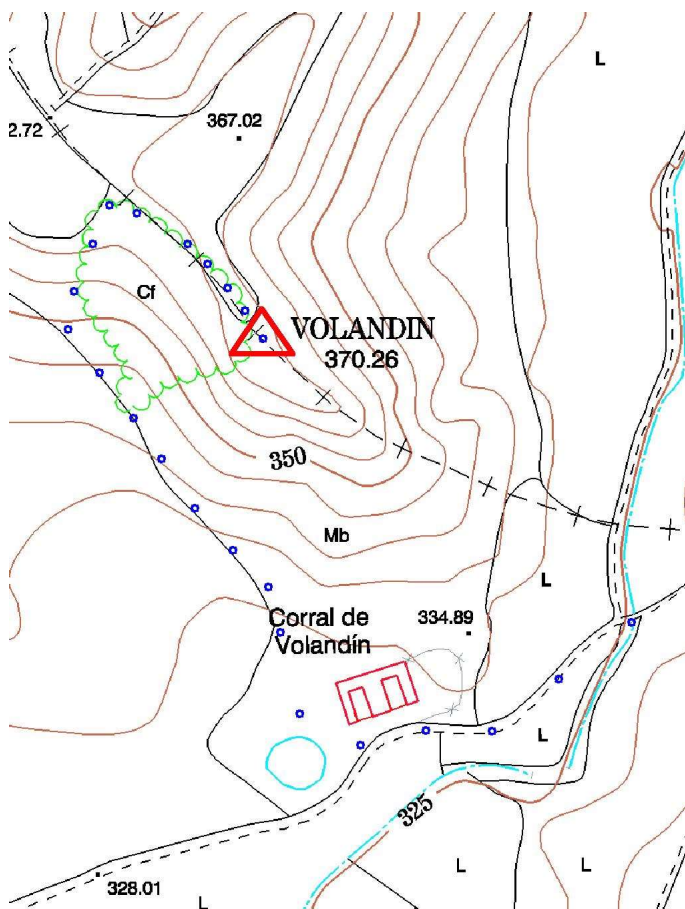
En la parte más elevada y zona Sur de una plana, en la línea divisoria de pinos jóvenes y nuevo plantón de pinos rodeados de alambrada. La señal está al Norte de un corral por el que pasa el camino.
 Desde Ribaforada a Ablitas por la carretera NA-3042 en su PK 5,600, después de pasar el paso elevado sobre la autopista Vasco-Aragonesa, a la derecha se inicia el recorrido a la señal por el Camino de Carraborja, continuando hasta las intersecciones del km. 0,800 y km. 0,900 que en ambas iremos a la izquierda hacia el Corral de Volandín que se encuentra en el km. 1,000, bordeándolo por su parte Sur-Oeste y dejando a la izquierda una balsa, continuamos hasta la intersección del km. 1,300 donde, siguiendo por el camino de la derecha ascendemos una fuerte pendiente con material suelto hasta el km. 1,400 que llegamos al alto donde dejamos el vehículo, continuando a pie hasta el km. 1,500 donde está el vértice.
 Desde el inicio se tardan 13 minutos en llegar al hito.



Código: **33320089** Red: **ROI**

Provincia: **NAVARRA**

Término Municipal: **ABLITAS**



Sistema WGS-84

X - UTM **617.814,41 m**

Y - UTM **4.649.207,21 m**

Ø 0,36 m

1,100 m

Último cuerpo

1,00 m

1,50 m

Nº de cuerpos: 1

Observaciones:

Vértice observado con GPS.