

RESEÑA DE LA SEÑAL GEODÉSICA



Gobierno de Navarra
Departamento de Cohesión
Territorial

Nombre: **XURIAIN**

Servicio de Estudios
y Proyectos
Sección de Cartografía
Avda. San Ignacio, 3, PAMPLONA

Código: **33090081** Red: **ROI** Provincia: **NAVARRA** Término Municipal: **ANUE**

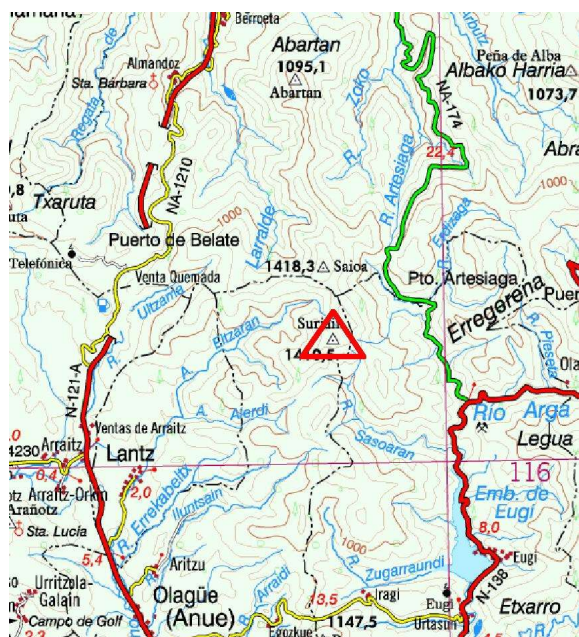
Sistema Geodésico de Referencia: ETRS89

UTM Huso 30N

Longitud	-1° 33' 23",5033	Coficiente K	0,9997701274	X	617.600,61 m
Latitud	43° 01' 44",1801	Altura pilar	1,200 m	Huso	30
Conv. meridi	0° 59' 06",33	Num. Hoja 50.000	90	Z Ortom. Arriba	1.411,260 m

Tipo de señal	Geodésica	Estado	Bien	Acceso en	Todoterreno	Por carretera	NA-1740	En PK -	16,0
Construida	11/09/1986	Revisada	21/07/2020	Centrado forzado	Si	Horizonte GPS	Bien	Señal Multipath	Nada

Fotografía



Situación y Reseña Litera:

En la parte más elevada del monte, sobre zona rocosa.
Desde el pueblo de Eugi se continúa 5 km. hacia Francia por la ctra. N-138 hasta el PK 32,700, donde se toma el desvío a la izquierda hacia Irurita por la NA-1740. En el PK 16 y en el alto del puerto se toma una pista a mano izquierda que nos lleva a la falda del Saioa. De aquí y a mano izquierda se continúa campo a través a la izquierda, divisándose con claridad Suriain y el vértice en lo alto de la peña.



Código: **33090081** Red: **ROI**

Provincia: **NAVARRA**

Término Municipal: **ANUE**

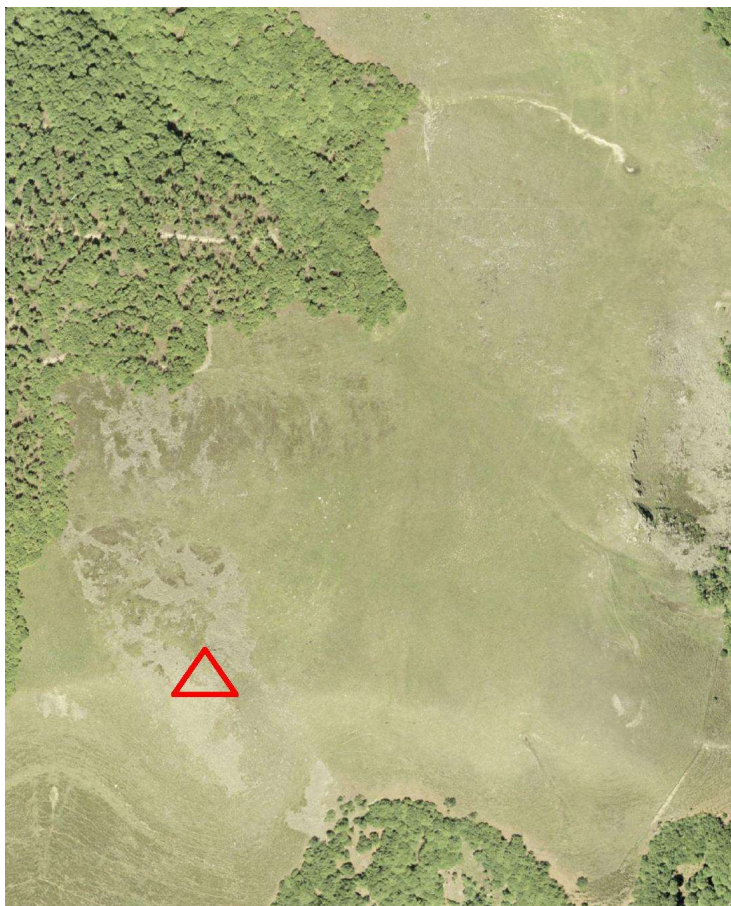
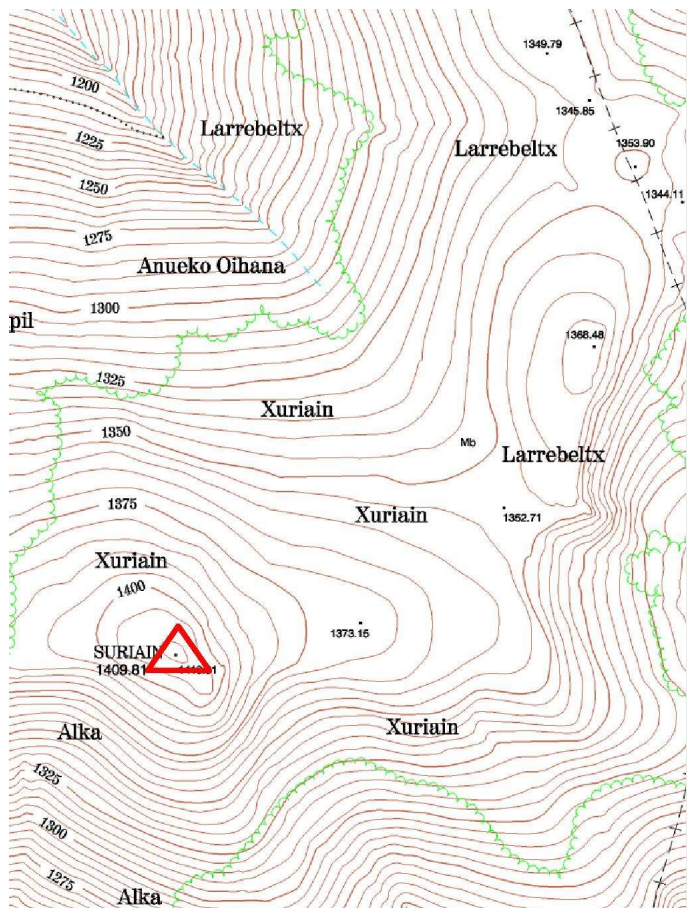
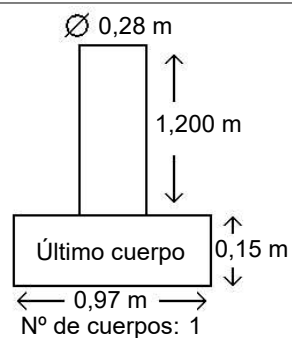


Gráfico acceso

Sistema WGS-84

X - UTM **617.600,61 m**

Y - UTM **4.765.039,37 m**



Observaciones: