



Código: **33142068** Red: **ROI** Provincia: **NAVARRA** Término Municipal: **LONGUIDA**

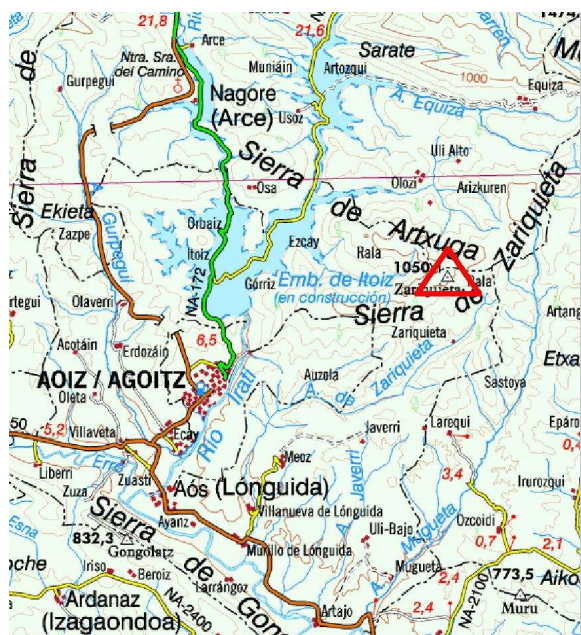
Sistema Geodésico de Referencia: ETRS89

UTM Huso 30N

Longitud	-1° 17' 47",3752	Coefficiente K	0,9998386418	X	639.279,25 m
Latitud	42° 48' 35",1143	Altura pilar	1,200 m	Huso	30
Conv. meridi	1° 09' 28",19	Num. Hoja 50.000	142	Z Ortom. Arriba	1.050,893 m

Tipo de señal	Geodésica	Estado	Deteriorada	Acceso en	Andando	Por carretera		En PK -	0,0
Construida	11/09/1986	Revisada	19/08/2021	Centrado forzado	Si	Horizonte GPS	Bien	Señal Multipath	Nada

Fotografía



Situación y Reseña Literal:

Está situado en la parte más alta de la peña de la sierra de Zariqueta.
Se accede desde el pueblo de Aioiz, por la Ctra. NA-1720, donde se atraviesa buscando un viejo puente que, a mano izquierda, nos interna en una pista que tras 10 kilómetros en Todo-terreno, nos lleva a la falda de una baja loma en la que se encuentra el vértice. Desde este punto y a pie, se avista una valla de malla metálica con grandes estacas que nos sirve de referencia para encontrar el vértice a mano derecha zigzagueando entre la vegetación.



Código: **33142068** Red: **ROI**

Provincia: **NAVARRA**

Término Municipal: **LONGUIDA**

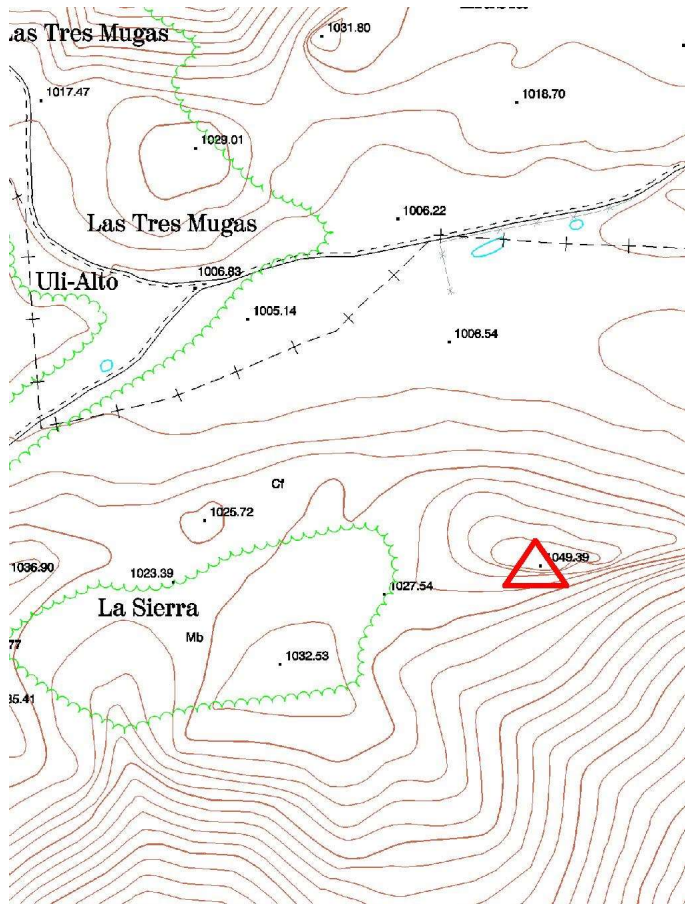
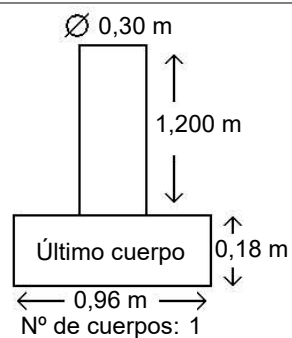


Gráfico acceso

Sistema WGS-84

X - UTM **639.279,25 m**

Y - UTM **4.741.095,92 m**



Observaciones:

Vértice observado con GPS.