

## Reseña de Señal de Nivelación

9-abr-2016

### Situación Geográfica:

Número: **208035**  
Nombre: **SS41.600**  
Línea o Ramal: **208. Tauste - Liédena**

Municipio: Ejea de los Caballeros  
Provincia: Zaragoza  
Hoja MTN50: 284  
Señal: Secundaria      En posición: Vertical  
Señalizada: 11 de abril de 2001  
Nivelada: 01 de febrero de 2004

### Enlaces:

Anterior: 208034 - SS40.400  
Posterior: 208036 - SS42.500  
Agrupada con:

### Datos Geodésicos:

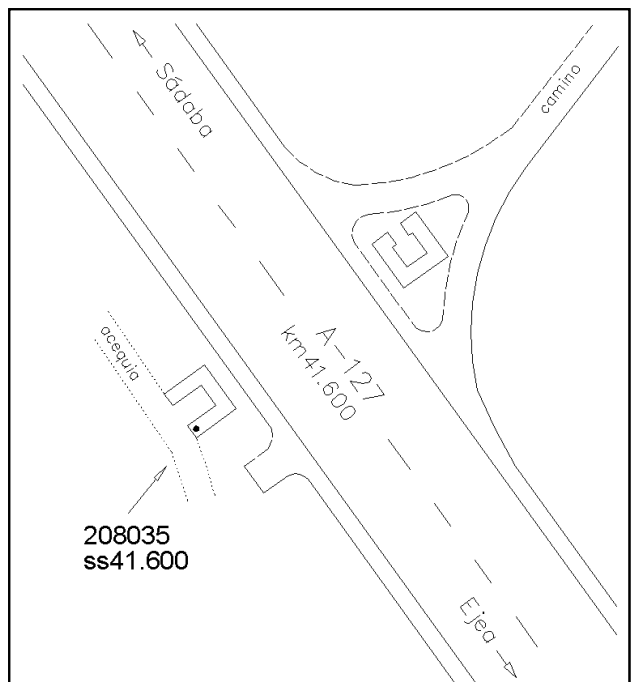
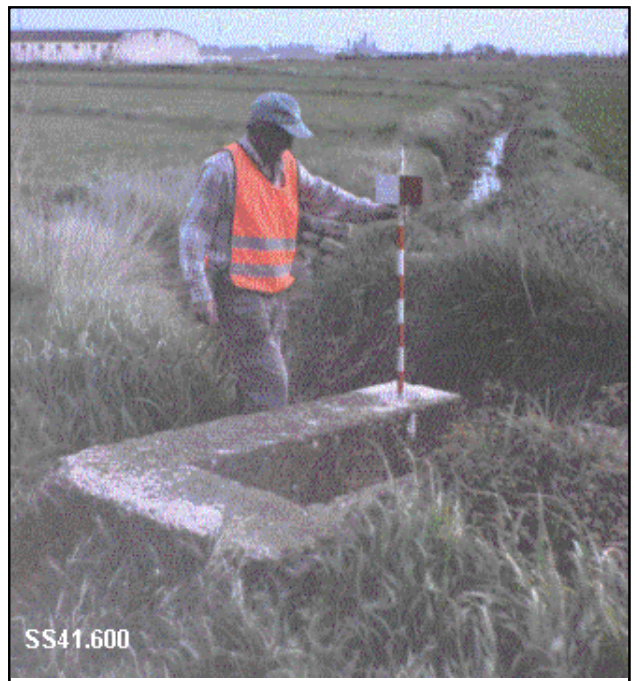
Altitud ortométrica: 335,1495 m.  
Geopotencial: 328,53428 u.g.p.  
Gravedad en superficie: 980247,77 mgals.      *Observada*  
Cálculo: 01 de mayo de 2008

### Coordenadas Geográficas ETRS89:

Longitud: - 1° 09' 33,63"  
Latitud: 42° 08' 29,29"  
Altitud elipsoidal: 385 m.  
Precisión: ± 1 m.

### Reseña:

En el kilómetro 41.600 de la carretera A-127, en la margen izquierda sentido Sádaba, sobre el extremo O de la aleta S de un sifón, según croquis.



### Observaciones: