

Reseña de Señal de Nivelación

9-abr-2016

Situación Geográfica:

Número: **551006**
Nombre: **NAPF728**
Línea o Ramal: **551. Behovia - Villava**

Municipio: Irún
Provincia: Gipuzkoa
Hoja MTN50: 65
Señal: Principal En posición: Horizontal
Señalizada: 01 de enero de 1954
Nivelada: 01 de febrero de 2004

Enlaces:

Anterior: 551005 - SSK 85,2
Posterior: 551007 - NAPF730
Agrupada con:

Datos Geodésicos:

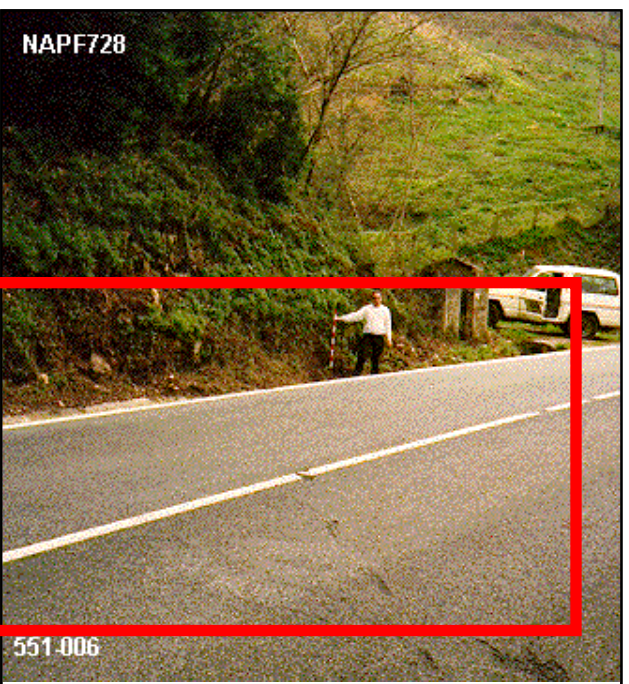
Altitud ortométrica:
Geopotencial: 14,9497 u.g.p.
Gravedad en superficie: 980447,87 mgals. *Observada*
Cálculo: 01 de mayo de 2008

Coordenadas Geográficas ETRS89:

14 - mar - 2005: Clavo tapado por hormigón
Longitud: - 1° 44' 32,72"
Latitud: 43° 19' 01,33"
Altitud elipsoidal: 65 m.
Precisión: ± 1 m.

Reseña:

Clavo metálico incrustado aproximadamente en el Km. 83,8 de la Carretera Nacional 121-A, margen O., sobre una roca nativa, tapada de mortero, unos 0,10 m. por encima del hormigón de la cuneta, a 5,50 m. al SW de la cuneta más próxima de una pequeña sacaca en ramblas, y a pocos metros al SO. del caserío "Lamiarri", según croquis.



Observaciones:

Es la antigua señal NAPF 728, -página 2- de la línea nº 72, Behovia-Jaca; de 1954.

