

Reseña de Señal de Nivelación

9-abr-2016

Situación Geográfica:

Número: 840064
Nombre: SS-NA115-9,1
Línea o Ramal: 840. Río Alhama/AP68 - Pamplona (Gobierno de Navarra-Proyecto AVE)
Municipio: Olite/Erriberri
Provincia: Navarra
Hoja MTN50: 206
Señal: Secundaria **En posición:** Vertical
Señalizada: 10 de agosto de 2010
Nivelada:

Enlaces:

Anterior: 840063 - SS-NA115-10,2
Posterior: 840065 - SP-NA115-9,1
Agrupada con: 840065 - SP-NA115-9,1.

Datos Geodésicos:

Altitud ortométrica: 374,3343 m.
Geopotencial: 366,94572 u.g.p.
Gravedad en superficie: 980246,1 mgals. *Observada*
Cálculo:

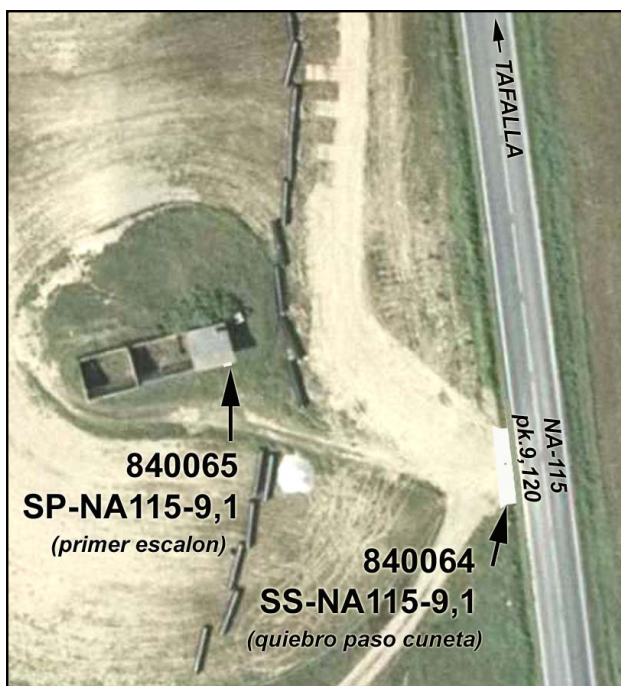
Coordenadas Geográficas ETRS89:

Longitud: - 1° 42' 31,55"
Latitud: 42° 25' 36,03"
Altitud elipsoidal: 424 m.
Precisión: ± 1 m.

Reseña:

En la margen izquierda sentido Tafalla de la carretera NA-115, en el pk.9,120 y en extremo sur del paso de cuneta hormigonado de un camino que conduce a unas ruinas (Corraliza Plana). La señal está junto al quiebro, según foto y croquis.

Dista unos 1100 metros de la señal anterior.



Observaciones:

Coordenadas VISOR IGN:
 42° 25' 36",0 N / 01° 42' 31",6 W
Huso 30: 606220 / 4697959