

## Reseña de Señal de Nivelación

31-ene-2015

### Situación Geográfica:

**Número:** 840037  
**Nombre:** SP-NA660-10,5A@  
**Línea o Ramal:** 840. Rio Alhama/AP68 - Pamplona (Gobierno de Navarra-Proyecto AVE)  
**Municipio:** Villafranca  
**Provincia:** Navarra  
**Hoja MTN50:** 244  
**Señal:** Principal                      **En posición:** Vertical  
**Señalizada:** 09 de agosto de 2010  
**Nivelada:**

### Enlaces:

**Anterior:** 840036 - SS-NA660-11,1  
**Posterior:** 840038 - SP-NA660-10,5B  
**Agrupada con:** 840038 - SP-NA660-10,5B.

### Datos Geodésicos:

**Altitud ortométrica:** 284,1667 m.  
**Geopotencial:** 278,55593 u.g.p.  
**Gravedad en superficie:** 980243,23 mgals.                      *Observada*  
**Cálculo:**

### Coordenadas Geográficas ETRS89:

**Longitud:** - 1° 44' 25,71"  
**Latitud:** 42° 17' 12,79"  
**Altitud elipsoidal:** 334 m.  
**Precisión:** ± 1 m.

### Reseña:

En la margen derecha sentido Marcilla de la carretera NA-660, en el pk.10,510 en el murete S. de una acequia. La señal está a 3,80 metros de la esquina, según foto y croquis.

Dista unos 630 metros de la señal anterior.

Inicio del Ramal 3.

### Observaciones:

**Coordenadas VISOR IGN:**  
 42° 17' 12",8 N / 01° 44' 25",7 W  
**Huso 30:** 603842 / 4682398

Informe del estado de la Señal en: <http://ftp.geodesia.ign.es/utilidades/InfoRN.pdf>



## Reseña de Señal de Nivelación

31-ene-2015

### Situación Geográfica:

Número: **3840001**  
Nombre: **SS-R3-0,400**  
Línea o Ramal: **3840. Ramal Nº 3840 a puente sobre pk.24,4 de AP-15 (Gobierno de Navarra-Proyecto AVE)**  
Municipio: **Villafranca**  
Provincia: **Navarra**  
Hoja MTN50: **244**  
Señal: **Secundaria**      En posición: **Vertical**  
Señalizada: **09 de agosto de 2010**  
Nivelada:

### Datos Geodésicos:

Altitud ortométrica: **284,1127 m.**  
Geopotencial: **278,50288 u.g.p.**  
Gravedad en superficie: **980243,08 mgals.**      *Observada*  
Cálculo:

### Coordenadas Geográficas ETRS89:

Longitud: **- 1° 44' 14,66"**  
Latitud: **42° 17' 05,91"**  
Altitud elipsoidal: **334 m.**  
Precisión: **± 1 m.**

### Reseña:

En la margen S. de la pista por la que discurre el ramal, en el pk.0,400 desde el origen, en la intersección de la acequia que viene paralela al ramal con otra que se dirige a Villafranca. La señal está en el murete N. de la acequia, justo después del paso hormigonado de la pista que la acompaña, según foto y croquis.

Dista unos 400 metros de la señal anterior.

El ramal continúa por el camino que asciende hacia el NE.

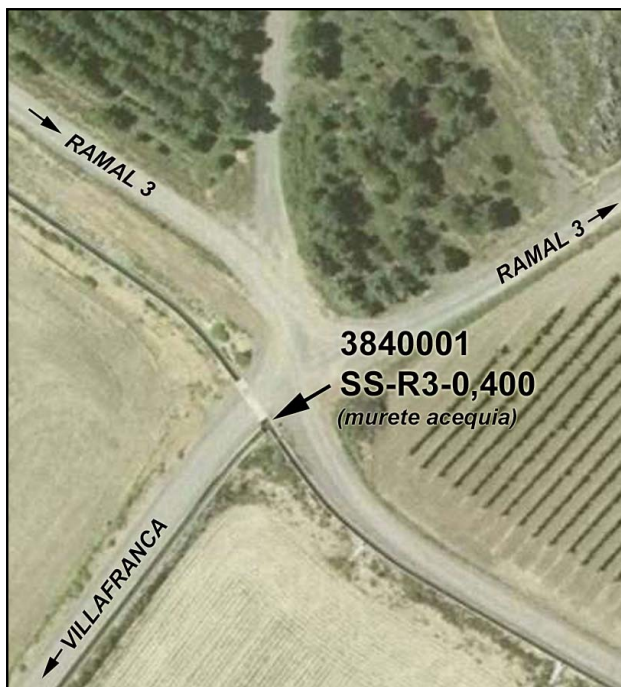
### Observaciones:

Coordenadas VISOR IGN:  
42° 17' 05",9 N / 01° 44' 14",6 W  
Huso 30: 604099 / 4682189

Informe del estado de la Señal en: <http://ftp.geodesia.ign.es/utilidades/InfoRN.pdf>

### Enlaces:

Anterior: **840037 - SP-NA660-10,5A®**  
Posterior: **3840002 - SS-R3-1,340**  
Agrupada con:



## Reseña de Señal de Nivelación

31-ene-2015

### Situación Geográfica:

Número: **3840002**

Nombre: **SS-R3-1,340**

Línea o Ramal: **3840. Ramal Nº 3840 a puente sobre pk.24,4 de AP-15 (Gobierno de Navarra-Proyecto AVE)**

Municipio: Villafranca

Provincia: Navarra

Hoja MTN50: 244

Señal: Secundaria                      En posición: Vertical

Señalizada: 09 de agosto de 2010

Nivelada:

### Enlaces:

Anterior: 3840001 - SS-R3-0,400

Posterior: 3840003 - SS-R3-1,940

Agrupada con:

### Datos Geodésicos:

Altitud ortométrica: 285,7620 m.

Geopotencial: 280,11974 u.g.p.

Gravedad en superficie: 980243,24 mgals.                      *Observada*

Cálculo:

### Coordenadas Geográficas ETRS89:

Longitud: - 1° 43' 37,34"

Latitud: 42° 17' 14,70"

Altitud elipsoidal: 336 m.

Precisión: ± 1 m.

### Reseña:

En la margen E. de la pista por la que discurre el ramal, en el pk.1,340 desde el origen, en el pontón sobre un canal de riego. La señal está sobre la esquina SE. de la losa de hormigón, según foto y croquis.

Dista unos 940 metros de la señal anterior.

### Observaciones:

Coordenadas VISOR IGN:

42° 17' 14",7 N / 01° 43' 37",3 W

Huso 30: 604949 / 4682473

Informe del estado de la Señal en: <http://ftp.geodesia.ign.es/utilidades/InfoRN.pdf>



## Reseña de Señal de Nivelación

31-ene-2015

### Situación Geográfica:

Número: **3840003**  
Nombre: **SS-R3-1,940**  
Línea o Ramal: **3840. Ramal Nº 3840 a puente sobre pk.24,4 de AP-15 (Gobierno de Navarra-Proyecto AVE)**  
Municipio: Villafranca  
Provincia: Navarra  
Hoja MTN50: 244  
Señal: Secundaria      En posición: Vertical  
Señalizada: 09 de agosto de 2010  
Nivelada:

### Datos Geodésicos:

Altitud ortométrica: 286,0238 m.  
Geopotencial: 280,37657 u.g.p.  
Gravedad en superficie: 980244,02 mgals.      *Observada*  
Cálculo:

### Coordenadas Geográficas ETRS89:

Longitud: - 1° 43' 15,92"  
Latitud: 42° 17' 24,96"  
Altitud elipsoidal: 336 m.  
Precisión: ± 1 m.

### Reseña:

En la margen E. de la pista por la que discurre el ramal, en el pk.1,940 desde el origen, delante de la primera nave de una granja porcina, en las tolvas dispensadoras de pienso numeros 1 y 2. La señal está sobre la esquina NW. del cemento, según foto y croquis.

Distancia unos 600 metros de la señal anterior.

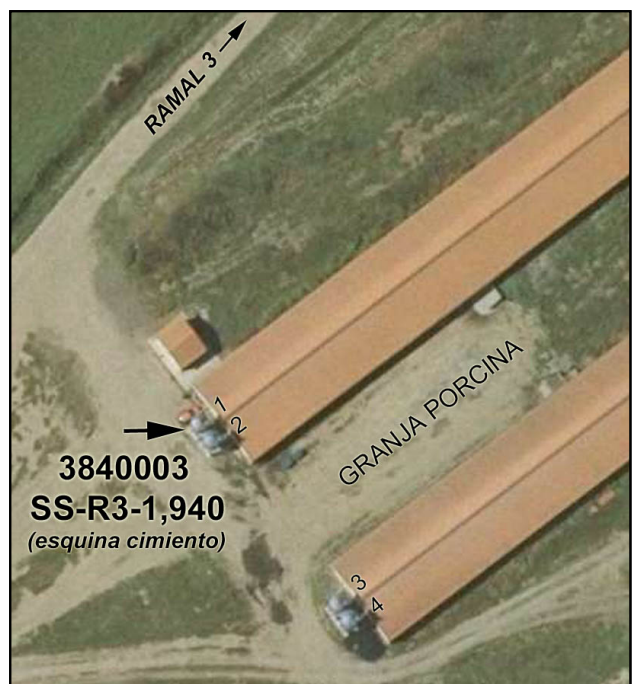
### Observaciones:

Coordenadas VISOR IGN:  
42° 17' 25",0 N / 01° 43' 15",8 W  
Huso 30: 605436 / 4682798

Informe del estado de la Señal en: <http://ftp.geodesia.ign.es/utilidades/InfoRN.pdf>

### Enlaces:

Anterior: 3840002 - SS-R3-1,340  
Posterior: 3840004 - SP-R3-2,620  
Agrupada con:



## Reseña de Señal de Nivelación

31-ene-2015

### Situación Geográfica:

**Número:** 3840004  
**Nombre:** SP-R3-2,620  
**Línea o Ramal:** 3840. Ramal Nº 3840 a puente sobre pk.24,4 de AP-15 (Gobierno de Navarra-Proyecto AVE)  
**Municipio:** Villafranca  
**Provincia:** Navarra  
**Hoja MTN50:** 244  
**Señal:** Principal **En posición:** Vertical  
**Señalizada:** 09 de agosto de 2010  
**Nivelada:**

### Datos Geodésicos:

**Altitud ortométrica:** 297,7214 m.  
**Geopotencial:** 291,84283 u.g.p.  
**Gravedad en superficie:** 980242,1 mgals. *Observada*  
**Cálculo:**

### Coordenadas Geográficas ETRS89:

**Longitud:** - 1° 42' 57,80"  
**Latitud:** 42° 17' 42,31"  
**Altitud elipsoidal:** 347 m.  
**Precisión:** ± 1 m.

### Reseña:

En el comienzo y margen N. del puente sobre el pk.24,4 de la AP-15 en el pk. 2,620 desde el origen. La señal está sobre el extremo W del zócalo de la barandilla, según foto y croquis.

Distancia unos 680 metros de la señal anterior.

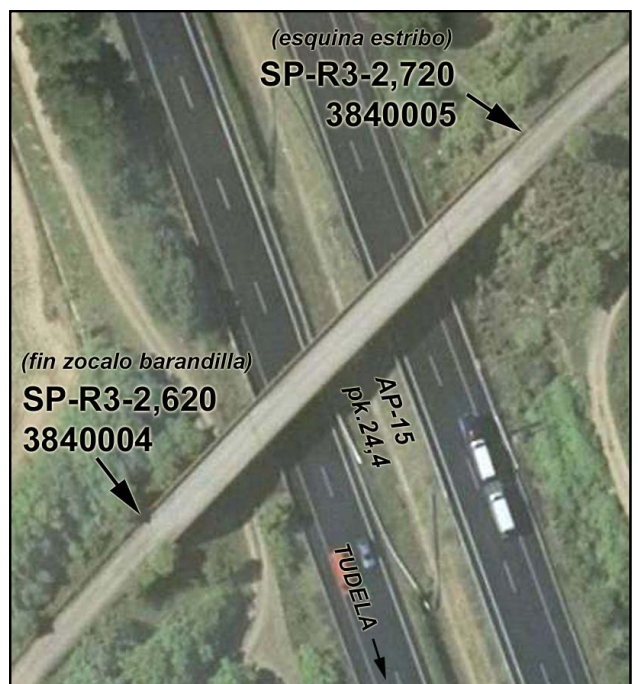
### Observaciones:

**Coordenadas VISOR IGN:**  
42° 17' 42",3 N / 01° 42' 57",9 W  
**Huso 30:** 605840 / 4683339

Informe del estado de la Señal en: <http://ftp.geodesia.ign.es/utilidades/InfoRN.pdf>

### Enlaces:

**Anterior:** 3840003 - SS-R3-1,940  
**Posterior:** 3840005 - SP-R3-2,720 (f@3840)  
**Agrupada con:** 3840005 - SP-R3-2,720 (f@3840).



## Reseña de Señal de Nivelación

31-ene-2015

### Situación Geográfica:

Número: **3840005**  
Nombre: **SP-R3-2,720 (f@3840)**  
Línea o Ramal: **3840. Ramal Nº 3840 a puente sobre pk.24,4 de AP-15 (Gobierno de Navarra-Proyecto AVE)**  
Municipio: **Villafranca**  
Provincia: **Navarra**  
Hoja MTN50: **244**  
Señal: **Principal** En posición: **Vertical**  
Señalizada: **09 de agosto de 2010**  
Nivelada:

### Datos Geodésicos:

Altitud ortométrica: **297,5589 m.**  
Geopotencial: **291,68353 u.g.p.**  
Gravedad en superficie: **980242,11 mgals.** *Calculada*  
Cálculo:

### Coordenadas Geográficas ETRS89:

Longitud:  
Latitud:  
Altitud elipsoidal:  
Precisión:

### Reseña:

En el final y margen N. del puente sobre el pk.24,4 de la AP-15 en el pk. 2,720 desde el origen. La señal está sobre la esquina de la coronación del estribo, según foto y croquis.

Distancia unos 100 metros de la señal anterior, con la que se agrupa.

### Observaciones:

- Fin Ramal Nº 3840.  
Coordenadas VISOR IGN:  
42° 17 44",2 N / 01° 42 55",3 W  
Huso 30: 605898 / 4683399

Informe del estado de la Señal en: <http://ftp.geodesia.ign.es/utilidades/InfoRN.pdf>

### Enlaces:

Anterior: **3840004 - SP-R3-2,620**  
Posterior:  
Agrupada con: **3840004 - SP-R3-2,620.**

