

Reseña de Señal de Nivelación

31-ene-2015

Situación Geográfica:

Número: **840071**
Nombre: **SP-NA115-5,1@**
Línea o Ramal: **840. Rio Alhama/AP68 - Pamplona (Gobierno de Navarra-Proyecto AVE)**
Municipio: Olite/Erriberri
Provincia: Navarra
Hoja MTN50: 206
Señal: Principal En posición: Vertical
Señalizada: 11 de agosto de 2010
Nivelada:

Enlaces:

Anterior: 840070 - SE-B44,0
Posterior: 840072 - SP-NA115-5,0
Agrupada con: 840070 - SE-B44,0, 840072 - SP-NA115-5,0.

Datos Geodésicos:

Altitud ortométrica: 424,8914 m.
Geopotencial: 416,50367 u.g.p.
Gravedad en superficie: 980241,07 mgals. *Calculada*
Cálculo:

Coordenadas Geográficas ETRS89:

Longitud:
Latitud:
Altitud elipsoidal:
Precisión:

Reseña:

En la margen izquierda sentido Tafalla de la carretera NA-115, en el pk.5,110 al comienzo del puente sobre el pk.44,030 de la AP-15. La señal está al inicio de la acera., según foto y croquis.

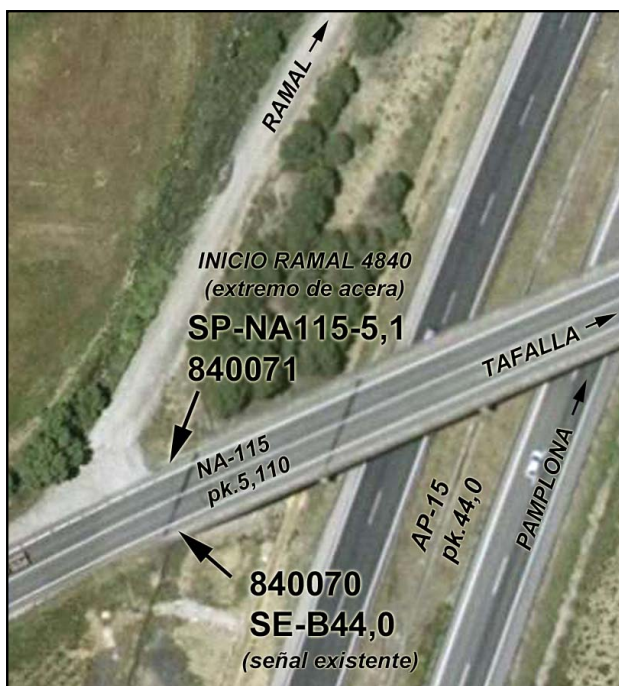
Distancia unos 20 metros de la señal anterior con la que se agrupa.

Inicio de Ramal 4840.

Observaciones:

Coordenadas VISOR IGN:
42° 27' 34",6 N / 01° 41' 40",0 W
Huso 30: 607342 / 4701633

Informe del estado de la Señal en: <http://ftp.geodesia.ign.es/utilidades/InfoRN.pdf>



Reseña de Señal de Nivelación

31-ene-2015

Situación Geográfica:

Número: 4840001
Nombre: SS-R4-0,850
Línea o Ramal: 4840. Ramal Nº 4840 a límite W de TM Olite en Corraliza de Esteban (Gobierno de Navarra-Proyecto AVE)
Municipio: Olite/Erriberri
Provincia: Navarra
Hoja MTN50: 206
Señal: Secundaria **En posición:** Vertical
Señalizada: 11 de agosto de 2010
Nivelada:

Enlaces:

Anterior: 840071 - SP-NA115-5,1@
Posterior: 4840002 - SS-R4-1,500
Agrupada con:

Datos Geodésicos:

Altitud ortométrica: 452,1869 m.
Geopotencial: 443,2583 u.g.p.
Gravedad en superficie: 980235,38 mgals. *Observada*
Cálculo:

Coordenadas Geográficas ETRS89:

Longitud: - 1° 42' 04,62"
Latitud: 42° 27' 33,90"
Altitud elipsoidal: 502 m.
Precisión: ± 1 m.

Reseña:

En la margen N. de la pista por la que discurre el ramal, en el pk.0,850 desde el origen, nada más rebasar el cruce de una pista y un gasoducto, en el extremo W. del drenaje de la entrada de una finca de almendros. La señal está centrada sobre la alcantarilla, según foto y croquis.

Dista unos 850 metros del origen del ramal.



Observaciones:

Coordenadas VISOR IGN:
42° 27' 33",9 N / 01° 42' 04",7 W
Huso 30: 606779 / 4701604



Reseña de Señal de Nivelación

31-ene-2015

Situación Geográfica:

Número: **4840002**

Nombre: **SS-R4-1,500**

Línea o Ramal: **4840. Ramal Nº 4840 a límite W de TM Olite en Corraliza de Esteban (Gobierno de Navarra-Proyecto AVE)**

Municipio: Olite/Erriberri

Provincia: Navarra

Hoja MTN50: 206

Señal: Secundaria En posición: Vertical

Señalizada: 11 de agosto de 2010

Nivelada:

Enlaces:

Anterior: 4840001 - SS-R4-0,850

Posterior: 4840003 - SS-R4-2,500

Agrupada con:

Datos Geodésicos:

Altitud ortométrica: 415,4135 m.

Geopotencial: 407,21336 u.g.p.

Gravedad en superficie: 980242,69 mgals. *Observada*

Cálculo:

Coordenadas Geográficas ETRS89:

Longitud: - 1° 42' 29,30"

Latitud: 42° 27' 25,50"

Altitud elipsoidal: 465 m.

Precisión: ± 1 m.

Reseña:

En la margen N. de la pista por la que discurre el ramal, en el pk.1,500 desde el origen, donde salen por el S. dos caminos de labor y cruza una vaguada que antes forma una balsa. La señal está sobre el inicio de la aleta N. de la alcantarilla, según foto y croquis.

Dista unos 650 metros de la señal anterior.

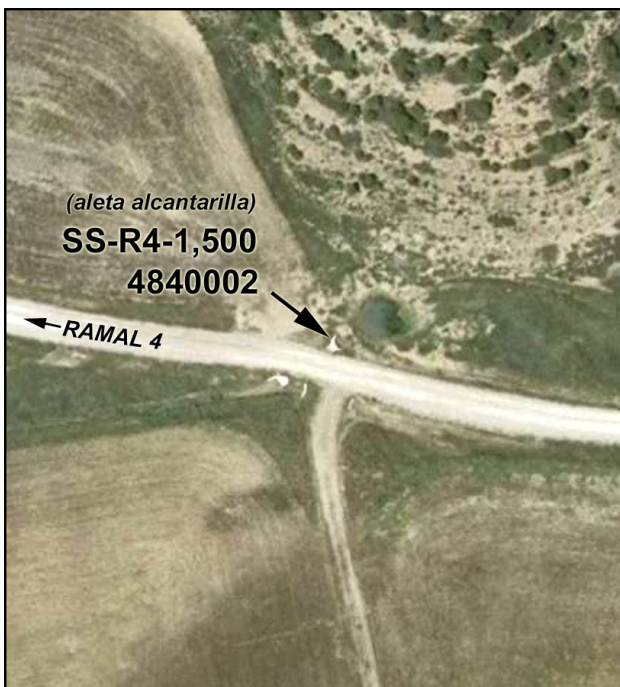
Observaciones:

Coordenadas VISOR IGN:

42° 27' 25",5 N / 01° 42' 29",3 W

Huso 30: 606221 / 4701336

Informe del estado de la Señal en: <http://ftp.geodesia.ign.es/utilidades/InfoRN.pdf>



Reseña de Señal de Nivelación

31-ene-2015

Situación Geográfica:

Número: 4840003
Nombre: SS-R4-2,500
Línea o Ramal: 4840. Ramal Nº 4840 a límite W de TM Olite en Corraliza de Esteban (Gobierno de Navarra-Proyecto AVE)
Municipio: Olite/Erriberri
Provincia: Navarra
Hoja MTN50: 206
Señal: Secundaria **En posición:** Vertical
Señalizada: 11 de agosto de 2010
Nivelada:

Enlaces:

Anterior: 4840002 - SS-R4-1,500
Posterior: 4840004 - SS-R4-3,160
Agrupada con:

Datos Geodésicos:

Altitud ortométrica: 398,5038 m.
Geopotencial: 390,63849 u.g.p.
Gravedad en superficie: 980246,09 mgals. *Observada*
Cálculo:

Coordenadas Geográficas ETRS89:

Longitud: - 1° 43' 05,37"
Latitud: 42° 27' 42,91"
Altitud elipsoidal: 448 m.
Precisión: ± 1 m.

Reseña:

En la margen S. de la pista por la que discurre el ramal, en el pk.2,500 desde el origen, justo antes de la intersección con una pista transversal, en el drenaje existente. La señal está centrada sobre la aleta W. de la alcantarilla, según foto y croquis.

Dista unos 1000 metros de la señal anterior.

El ramal continúa a la derecha en dirección N.



Observaciones:

Coordenadas VISOR IGN:
42° 27' 42",4 N / 01° 43' 04",5 W
Huso 30: 605409 / 4701844

Reseña de Señal de Nivelación

31-ene-2015

Situación Geográfica:

Número: 4840004
Nombre: SS-R4-3,160
Línea o Ramal: 4840. Ramal Nº 4840 a límite W de TM Olite en Corraliza de Esteban (Gobierno de Navarra-Proyecto AVE)
Municipio: Olite/Erriberri
Provincia: Navarra
Hoja MTN50: 206
Señal: Secundaria **En posición:** Vertical
Señalizada: 11 de agosto de 2010
Nivelada:

Enlaces:

Anterior: 4840003 - SS-R4-2,500
Posterior: 4840005 - SS-R4-3,900
Agrupada con:

Datos Geodésicos:

Altitud ortométrica: 379,4813 m.
Geopotencial: 371,99261 u.g.p.
Gravedad en superficie: 980250,03 mgals. *Observada*
Cálculo:

Coordenadas Geográficas ETRS89:

Longitud: - 1° 43' 17,02"
Latitud: 42° 27' 56,41"
Altitud elipsoidal: 429 m.
Precisión: ± 1 m.

Reseña:

En la margen S. de la pista por la que discurre el ramal, en el pk.3,160 desde el origen, justo antes de la intersección con una pista transversal, en el drenaje existente. La señal está centrada sobre la alcantarilla, según foto y croquis.

Dista unos 660 metros de la señal anterior.

El ramal continúa a la derecha en dirección N, por una pista paralela al límite W. del TM de Olite.

Observaciones:

Coordenadas VISOR IGN:
42° 27' 56",5 N / 01° 43' 17",5 W
Huso 30: 605105 / 4702276

Informe del estado de la Señal en: <http://ftp.geodesia.ign.es/utilidades/InfoRN.pdf>



Reseña de Señal de Nivelación

31-ene-2015

Situación Geográfica:

Número: **4840005**

Nombre: **SS-R4-3,900**

Línea o Ramal: **4840. Ramal Nº 4840 a límite W de TM Olite en Corraliza de Esteban (Gobierno de Navarra-Proyecto AVE)**

Municipio: Olite/Erriberri

Provincia: Navarra

Hoja MTN50: 206

Señal: Secundaria En posición: Vertical

Señalizada: 11 de agosto de 2010

Nivelada:

Enlaces:

Anterior: 4840004 - SS-R4-3,160

Posterior: 4840006 - SP-R4-4,870

Agrupada con:

Datos Geodésicos:

Altitud ortométrica: 388,8928 m.

Geopotencial: 381,21808 u.g.p.

Gravedad en superficie: 980248,64 mgals. *Observada*

Cálculo:

Coordenadas Geográficas ETRS89:

Longitud: - 1° 43' 05,96"

Latitud: 42° 28' 17,63"

Altitud elipsoidal: 439 m.

Precisión: ± 1 m.

Reseña:

En la margen W. de la pista por la que discurre el ramal, en el pk.3,900 desde el origen, nada más rebasar por la izquierda una bifurcación, en el drenaje de una vaguada que forma una balsa entre ambas pistas. La señal está centrada sobre la alcantarilla, según foto y croquis.

Dista unos 740 metros de la señal anterior.

El ramal continúa en dirección N. por la pista de la izquierda que abandona el TM de Olite para entrar en el de Tafalla.

Observaciones:

Coordenadas VISOR IGN:

42° 28' 17",5 N / 01° 43' 06",0 W

Huso 30: 605359 / 4702927

Informe del estado de la Señal en: <http://ftp.geodesia.ign.es/utilidades/InfoRN.pdf>



Reseña de Señal de Nivelación

31-ene-2015

Situación Geográfica:

Número: 4840006
Nombre: SP-R4-4,870
Línea o Ramal: 4840. Ramal Nº 4840 a límite W de TM Olite en Corraliza de Esteban (Gobierno de Navarra-Proyecto AVE)
Municipio: Tafalla
Provincia: Navarra
Hoja MTN50: 206
Señal: Principal **En posición:** Vertical
Señalizada: 11 de agosto de 2010
Nivelada:

Enlaces:

Anterior: 4840005 - SS-R4-3,900
Posterior: 4840007 - SP-R4-4,900 (f@4840)
Agrupada con: 4840007 - SP-R4-4,900 (f@4840).

Datos Geodésicos:

Altitud ortométrica: 403,2195 m.
Geopotencial: 395,26117 u.g.p.
Gravedad en superficie: 980246 mgals. *Observada*
Cálculo:

Coordenadas Geográficas ETRS89:

Longitud: - 1° 42' 58,23"
Latitud: 42° 28' 48,51"
Altitud elipsoidal: 453 m.
Precisión: ± 1 m.

Reseña:

En la margen W. de la pista por la que discurre el ramal, en el pk.4,870 desde el origen, antes del cruce con una pista transversal, en un drenaje. La señal está sobre el extremo S. de la alcantarilla, según foto y croquis.

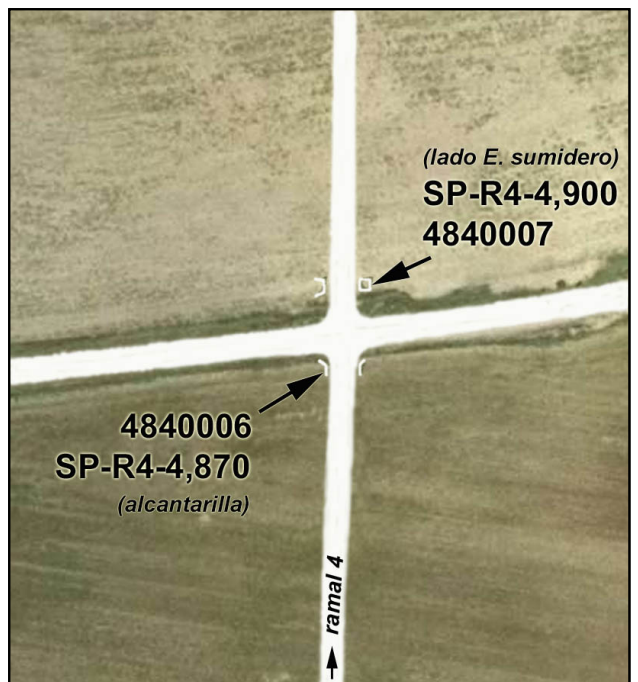
Distancia unos 970 metros de la señal anterior.



Observaciones:

Coordenadas VISOR IGN:
42° 28' 48",5 N / 01° 42' 58",2 W
Huso 30: 605522 / 4703886

Informe del estado de la Señal en: <http://ftp.geodesia.ign.es/utilidades/InfoRN.pdf>



Reseña de Señal de Nivelación

31-ene-2015

Situación Geográfica:

Número: **4840007**

Nombre: **SP-R4-4,900 (f@4840)**

Línea o Ramal: **4840. Ramal Nº 4840 a límite W de TM Olite en Corraliza de Esteban (Gobierno de Navarra-Proyecto AVE)**

Municipio: Tafalla

Provincia: Navarra

Hoja MTN50: 206

Señal: Principal En posición: Vertical

Señalizada: 11 de agosto de 2010

Nivelada:

Enlaces:

Anterior: 4840006 - SP-R4-4,870

Posterior:

Agrupada con: 4840006 - SP-R4-4,870.

Datos Geodésicos:

Altitud ortométrica: 403,9667 m.

Geopotencial: 395,99359 u.g.p.

Gravedad en superficie: 980245,85 mgals. *Calculada*

Cálculo:

Coordenadas Geográficas ETRS89:

Longitud:

Latitud:

Altitud elipsoidal:

Precisión:

Reseña:

En la margen E. de la pista por la que discurre el ramal, en el pk.4,900 desde el origen, después del cruce con una pista transversal, en la alcantarilla sumidero de un drenaje. La señal está centrada sobre el lado E, según foto y croquis.

Distancia unos 30 metros de la señal anterior, con la que se agrupa.

Observaciones:

- Fin Ramal Nº 4840.

Coordenadas VISOR IGN:

42° 28 49",1 N / 01° 42 57",9 W

Huso 30: 605528 / 4703904

Informe del estado de la Señal en: <http://ftp.geodesia.ign.es/utilidades/InfoRN.pdf>

