

Nº 110

SANTA CRUZ

Cuarto _____ ORDEN
ALTITUD
453.4896

Hoja 1:50.000 n° 315 87

Provincia Navarra

" 1:5000 n° 8-5

Término Inza

" 1:2000 n° _____

DATOS CATASTRALES

Fecha construcción 7.969

Propietario _____

Domicilio _____

" observación Octubre 69

Polígono 5

Subparcela _____

Situación, itinerario y otros datos

Se sube por el pueblo de Inza en dirección a la ermita y junto a ella se encuentra el vértice.

Recorrido, andando, en media hora.

Ahora hay una pista que sube a las bordas de arriba y se puede llegar con vehículo (Land-Rover) hasta la bandera.

COORDENADAS

GEOGRAFICAS

Lat.=

Long.=

Lat.=

Long.=

E=x =

N=y =

E=x =

N=y =

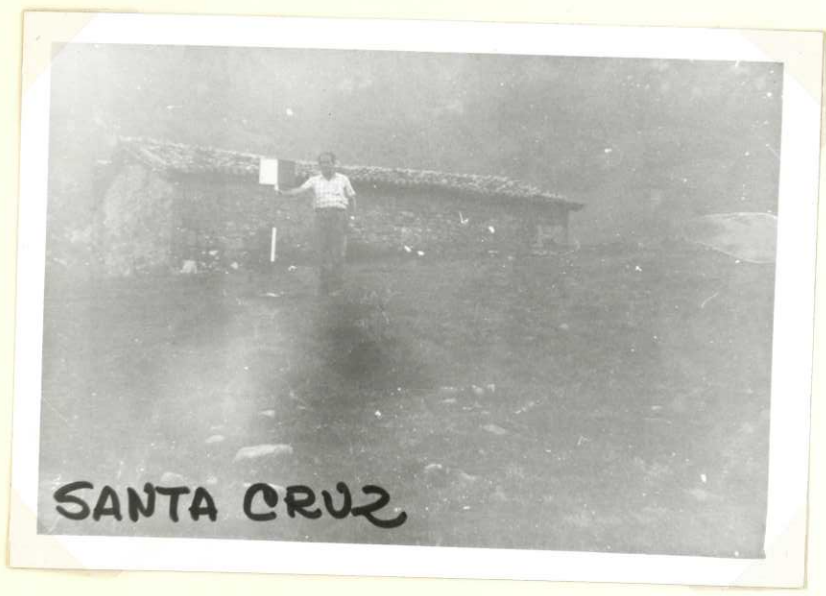
E=x =

N=y =

PLANAS

581130.300

4763006.339



SANTA CRUZ